

gala

gala

CATÁLOGO GRIFERÍA 2026



2026

EDICIÓN 2026

gala

Cerámicas Gala S.A
Ctra. Madrid-Irún Km 244 09007 Burgos
T:+34 947 47 41 00 F:+34 947 47 41 03

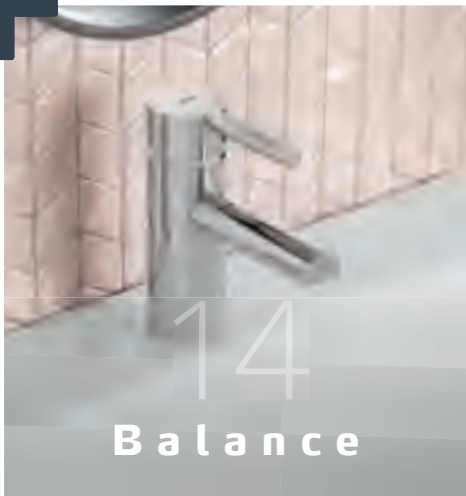
general@gala.es
www.gala.es

CATÁLOGO GRIFERÍA

grifería

índice

COLECCIONES





Flowing,

la experiencia con

gala

Nunca verás el mismo río dos veces: el río (la vida) es un continuo devenir. Este movimiento constante es una de nuestras señas de identidad: llevamos más de 50 años evolucionando para adaptarnos a las últimas tendencias y ofrecerte soluciones para cualquier proyecto que tengas en mente.

Desde Gala queremos proponerte una experiencia distinta a través de este catálogo. Una experiencia que sólo nuestra calidad y diseño te pueden ofrecer. Bienvenido a la experiencia flowing.

¿Qué es flowing? Más que una acción, es un estado. Un estado de pausa, de suspensión en el tiempo, en el que sencillamente estás fluyendo. Cualquier preocupación queda lejos: estás disfrutando del presente inmediato. Disfrutando del instante preciso en el que descansas la mirada en una grifería de líneas rectas y sobrias o admiras la elegancia de una de diseño vintage.

Mientras pasas las páginas de este catálogo, sumérgete en un mundo de inspiración en el que encontrarás la solución idónea para que tu proyecto se convierta en una experiencia flowing.



Eficiencia energética y sostenibilidad

El mundo necesita ser cada día un poco más sostenible y en Gala tenemos un compromiso especial con el medio ambiente. El agua es un recurso natural indispensable y limitado.

Por eso, ofrecemos diferentes sistemas que fomentan el consumo responsable y ahorran energía: desde limitadores de caudal hasta griferías fabricadas utilizando materiales reciclados.



Edificación sostenible



Griferías que contribuyen a la obtención de las certificaciones de edificación sostenible BREEAM, LEED y VERDE, cuyo objetivo es reducir el consumo de agua y energía en los edificios, haciéndoles más eficientes y sostenibles.



Algunas de nuestras griferías incorporan reductores de caudal para ahorrar en el consumo de agua, contribuyendo al uso responsable de uno de nuestros recursos naturales más preciados.

Esta tecnología de restricción de caudal está avalada por el programa europeo Unified Water Label, que evalúa la eficiencia en el consumo de agua y energía de un producto mediante una etiqueta única.



Sistema de apertura en frío

Este sistema permite que solo fluya agua fría al abrir el grifo en su posición central. Girando la maneta hacia la izquierda obtenemos agua caliente gradualmente.



Sistema de apertura en dos pasos

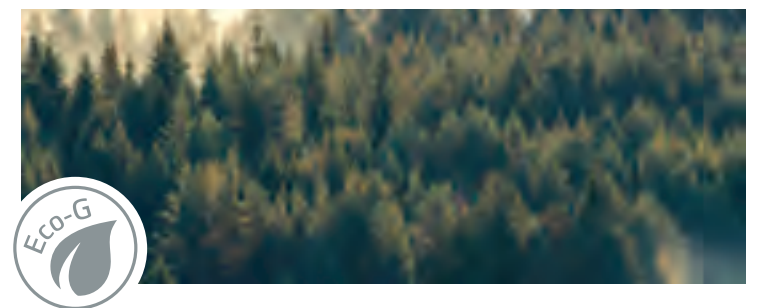
Grifería con cartucho ecológico que ofrece dos posiciones de apertura separadas por una leve resistencia.

En la primera obtenemos el caudal necesario para los usos más cotidianos, como el lavado de manos (consumiendo un 50% del caudal total). Elevando la maneta por encima del punto de resistencia podremos alcanzar el 100% del caudal.



European Positive List

Las aleaciones utilizadas en la fabricación de la grifería están incluidas en la "European Positive List" (para la no migración de materiales peligrosos al agua).



ECO-G

Griferías fabricadas utilizando materiales reciclados y con el máximo respeto por el medio ambiente.

Fabricando calidad

Más de cincuenta años de experiencia dedicados a la fabricación de equipamiento para el cuarto de baño.

Con el respaldo de 11 fábricas de grifería en 4 continentes, ofrecemos a nuestros clientes de todo el mundo una amplia gama de soluciones adaptadas a sus necesidades.

Diseño, tecnología, innovación y respeto por el medio ambiente son las pautas que guían el desarrollo de nuestros productos.

Todo ello, cumpliendo con los más exigentes estándares internacionales de calidad.



Tecnología G-Last

Nuestra especial formulación, así como los espesores empleados en el cromado (por encima de la normativa estándar), hacen que nuestros grifos tengan una alta resistencia al rayado. De esta manera, se mantienen brillantes y resplandecientes por más tiempo.

Además, estas griferías incorporan cartuchos cerámicos ensayados durante más de un millón de movimientos y con alta resistencia a la corrosión y calcificación.



Certificación Aenor

Griferías que cumplen con las características de calidad definidas por la norma española y europea (AENOR).



Bajo nivel de ruido

Tecnología de bajo nivel de ruido integrada en las griferías para favorecer el confort en el hogar.





Flowing

¿Qué necesita tu proyecto? ¿Líneas depuradas para una sensación de spa moderno? ¿El carácter de un diseño curvilíneo? ¿La elegancia de un estilo sobrio donde menos es siempre más? En Gala sabemos que cada proyecto es único y hasta el último detalle es importante. Por eso, te ofrecemos diferentes opciones dentro de las últimas tendencias para que encuentres la que mejor se adapte al espacio que estás diseñando.

No importa qué estilo necesites, con nuestras griferías vivirás la experiencia flowing. Ese momento de pausa en el que compruebas que tu decisión transmite exactamente las sensaciones que habías imaginado para tu espacio.



Colecciones

[Cōl.]

Balance





39315

225,0 €

11



39313

122,0 €

114



39318

209,0 €

10



39317

240,0 €





**MEZCLADOR TERMOSTÁTICO PARA DUCHA
CON EQUIPO DE DUCHA**

39320

- Dispositivo de seguridad
38°C SafeStop*
- Equipo de ducha:
- Flexo de 170 cm
 - Ducha de mano
 - Soporte para ducha de mano

256,0 €

38°C SAFESTOP



**MEZCLADOR TERMOSTÁTICO
PARA BAÑO Y DUCHA CON EQUIPO DE DUCHA**

39319

- Dispositivo de seguridad
38°C SafeStop*
- Equipo de ducha:
- Flexo de 170 cm
 - Ducha de mano
 - Soporte para ducha de mano

287,0 €

38°C SAFESTOP



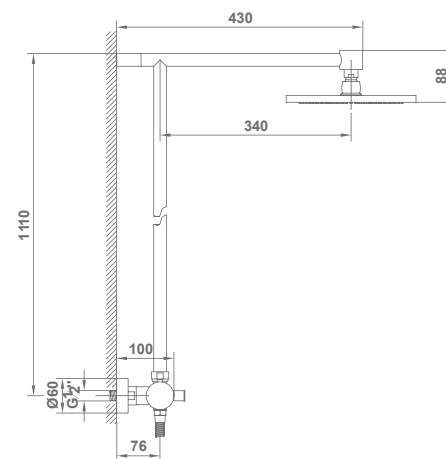
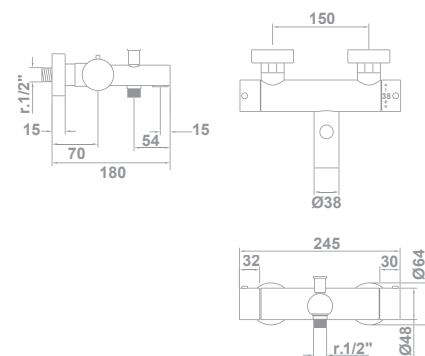
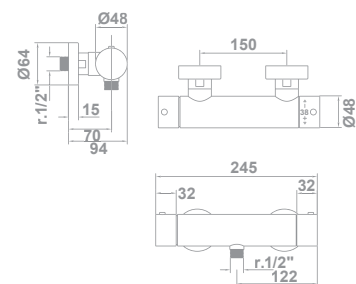
**COLUMNA DE DUCHA.
GRIFERÍA TERMOSTÁTICA**

39321

- Dispositivo de seguridad 38°C SafeStop*
- Equipo de ducha:
- Rociador de gran caudal de Ø 22 cm
 - Flexo de 170 cm
 - Ducha de mano
 - Soporte para ducha de mano integrado en la grifería

515,0 €

38°C SAFESTOP



*Dispositivo de seguridad que evita que el agua supere, de manera involuntaria, los 38°C de temperatura, previniendo quemaduras y mejorando el confort

*Dispositivo de seguridad que evita que el agua supere, de manera involuntaria, los 38°C de temperatura, previniendo quemaduras y mejorando el confort



Lora



L o r a

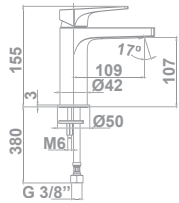
colecciones



MONOMANDO DE LAVABO 39970
Enlaces de alimentación flexible de 3/8".
Instalación con válvula up-down*

104,5 €

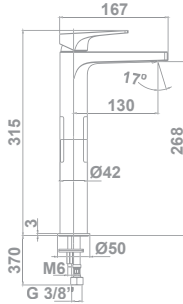
- APERTURA EN FRÍO
- LIMITADOR - 5l/min
- TECNOLOGÍA G-LAST
- EUROPEAN POSITIVE LIST
- ECO-G
- BAJO RUIDO
- EDIFICACIÓN SOSTENIBLE
- WATER LABEL



MONOMANDO DE LAVABO CON CAÑO ALTO 39971
Enlaces de alimentación flexible de 3/8".
Instalación con válvula up-down*

134,0 €

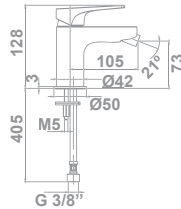
- APERTURA EN FRÍO
- LIMITADOR - 5l/min
- TECNOLOGÍA G-LAST
- EUROPEAN POSITIVE LIST
- ECO-G
- BAJO RUIDO
- EDIFICACIÓN SOSTENIBLE
- WATER LABEL



MONOMANDO DE BIDÉ 39972
Enlaces de alimentación flexible de 3/8".
Instalación con válvula up-down*

107,0 €

- LIMITADOR - 5l/min
- TECNOLOGÍA G-LAST
- EUROPEAN POSITIVE LIST
- ECO-G
- BAJO RUIDO
- WATER LABEL



*Válvula up-down no incluida. Ver p. 132-133



**MONOMANDO PARA DUCHA
CON EQUIPO DE DUCHA**

39973

- Equipo de ducha:
- Flexo de 170 cm
 - Ducha de mano ø 10 cm 3 Funciones:
Massage / Rain / Soft
 - Soporte para ducha de mano

177,0 €

LIMITADOR - 9l/min

TECNOLOGÍA G-LAST

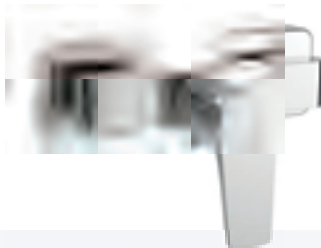
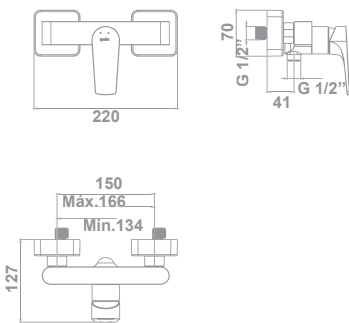
EUROPEAN POSITIVE LIST

ECO-G

BAJO RUIDO

EDIFICACIÓN SOSTENIBLE

WATER LABEL



MONOMANDO PARA DUCHA

39974

144,0 €

LIMITADOR - 9l/min

TECNOLOGÍA G-LAST

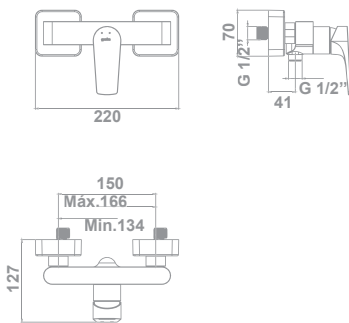
EUROPEAN POSITIVE LIST

ECO-G

BAJO RUIDO

EDIFICACIÓN SOSTENIBLE

WATER LABEL



**MONOMANDO PARA BAÑO Y DUCHA
CON EQUIPO DE DUCHA**

39975

- Equipo de ducha:
- Flexo de 170 cm
 - Ducha de mano ø 10 cm
 - 3 Funciones: Massage / Rain / Soft
 - Soporte para ducha de mano

188,0 €

LIMITADOR - 9l/min

TECNOLOGÍA G-LAST

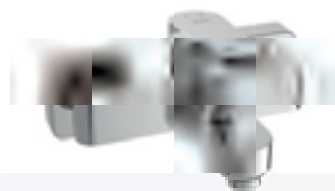
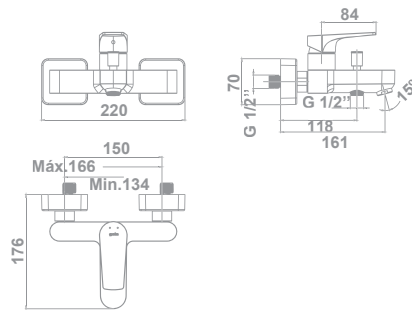
EUROPEAN POSITIVE LIST

ECO-G

BAJO RUIDO

EDIFICACIÓN SOSTENIBLE*

WATER LABEL



MONOMANDO PARA BAÑO Y DUCHA

39976

166,0 €

LIMITADOR - 9l/min

TECNOLOGÍA G-LAST

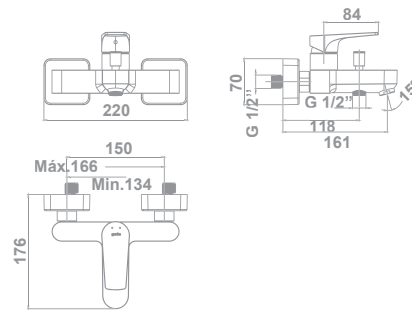
EUROPEAN POSITIVE LIST

ECO-G

BAJO RUIDO

EDIFICACIÓN SOSTENIBLE*

WATER LABEL



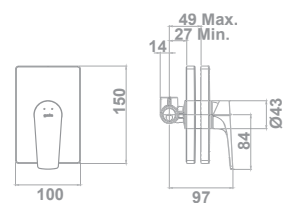
*Griferías de baño y ducha solo incluidas en certificación VERDE



MONOMANDO EMPOTRADO PARA DUCHA* 39977

70,3 €

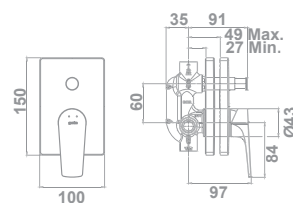
TECNOLOGÍA G-LAST
EUROPEAN POSITIVE LIST
ECO-G
BAJO RUIDO



MONOMANDO EMPOTRADO PARA DUCHA (2 SALIDAS)* 39978

98,4 €

TECNOLOGÍA G-LAST
EUROPEAN POSITIVE LIST
ECO-G
BAJO RUIDO



*Ver accesorios compatibles de ducha en páginas 146-155



Tizona





T i z o n a

colecciones



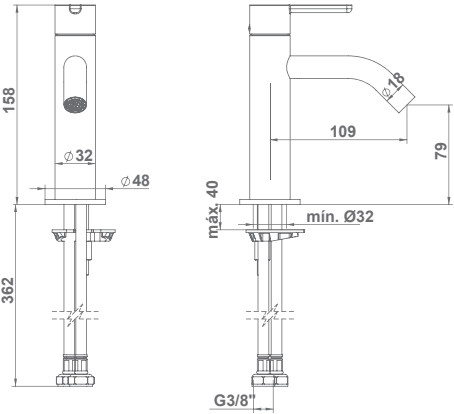
MONOMANDO DE LAVABO
Enlaces de alimentación flexible de 3/8".
Instalación con válvula up-down*

37800

- 00 cromado
- 02 negro
- 01 blanco mate
- 98 inox cepillado
- 95 oro cepillado
- 53 bronce cepillado

79,4 €
110,0 €
110,0 €
110,0 €
128,0 €
128,0 €

APERTURA EN FRÍO
LIMITADOR - 5L/MIN
EDIFICACIÓN SOSTENIBLE
WATER LABEL



*Válvula up-down no incluida. Ver p. 132-133



MONOMANDO DE LAVABO CON CAÑO MEDIO

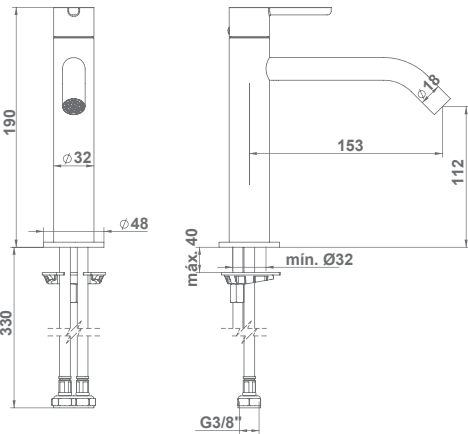
Enlaces de alimentación flexible de 3/8".
Instalación con válvula up-down*

37801

- 00 cromado
- 02 negro
- 01 blanco mate
- 98 inox cepillado
- 95 oro cepillado
- 53 bronce cepillado

118,0 €
159,0 €
159,0 €
159,0 €
179,0 €
179,0 €

APERTURA EN FRÍO
LIMITADOR - 5L/MIN
EDIFICACIÓN SOSTENIBLE
WATER LABEL



*Válvula up-down no incluida. Ver p. 132-133



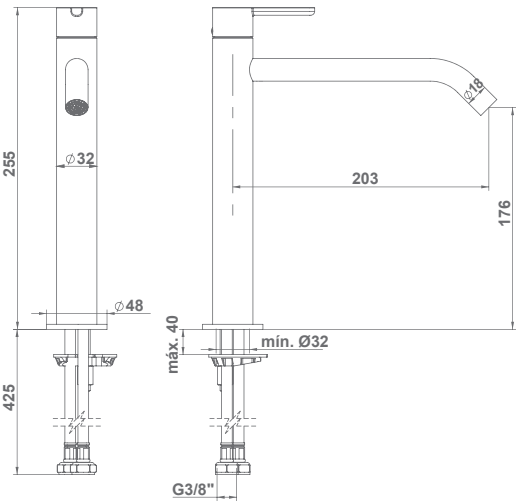
MONOMANDO DE LAVABO CON CAÑO ALTO
Enlaces de alimentación flexible de 3/8".
Instalación con válvula up-down*

37802

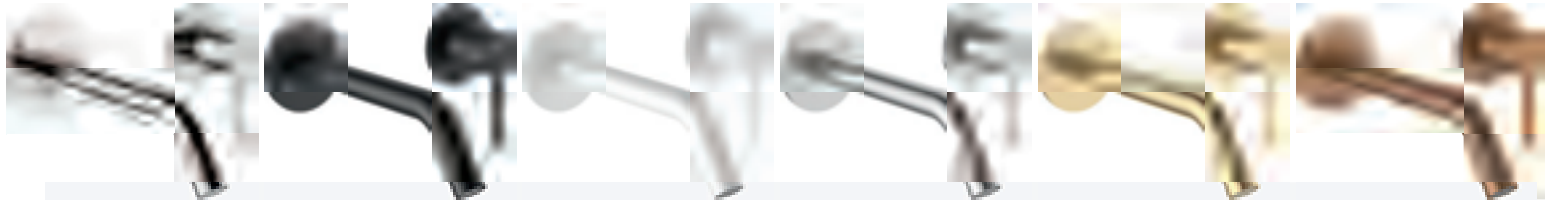
- 00 cromado
- 02 negro
- 01 blanco mate
- 98 inox cepillado
- 95 oro cepillado
- 53 bronce cepillado

154,0 €
205,0 €
205,0 €
205,0 €
230,0 €
230,0 €

APERTURA EN FRÍO
LIMITADOR - 5L/MIN
EDIFICACIÓN SOSTENIBLE
WATER LABEL



*Válvula up-down no incluida. Ver p. 132-133

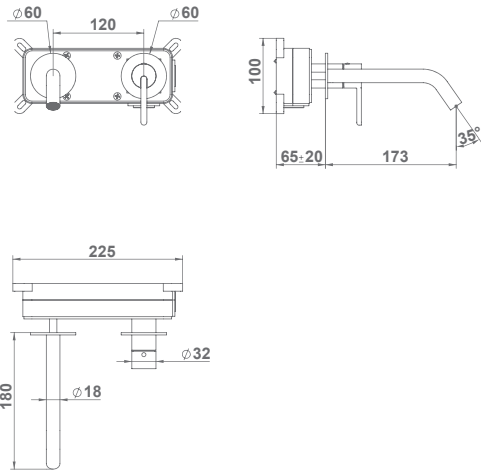


MONOMANDO EMPOTRADO PARA LAVABO (2 PIEZAS) 37803
Caño de 18 cm

- 00 cromado
- 02 negro
- 01 blanco mate
- 98 inox cepillado
- 95 oro cepillado
- 53 bronce cepillado

179,0 €
240,0 €
240,0 €
240,0 €
277,0 €
277,0 €

APERTURA EN FRÍO
LIMITADOR - 5L/MIN
EDIFICACIÓN SOSTENIBLE
WATER LABEL



*Válvula up-down no incluida. Ver p. 132-133

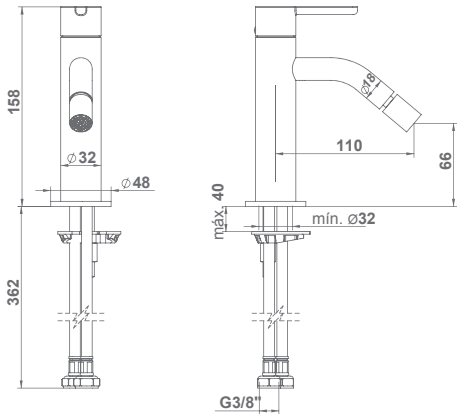


MONOMANDO DE BIDÉ 37804
Enlaces de alimentación flexible de 3/8".
Instalación con válvula up-down*

- 00 cromado
- 02 negro
- 01 blanco mate
- 98 inox cepillado
- 95 oro cepillado
- 53 bronce cepillado

91,0 €
123,0 €
123,0 €
123,0 €
144,0 €
144,0 €

APERTURA EN FRÍO
LIMITADOR - 5L/MIN
WATER LABEL



*Válvula up-down no incluida. Ver p. 132-133



MONOMANDO PARA DUCHA CON EQUIPO DE DUCHA

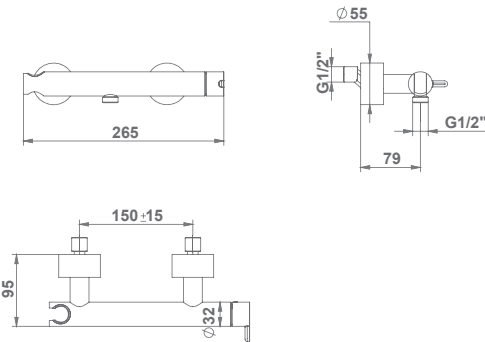
37805

- Equipo de ducha:
- Flexo de 175 cm
 - Ducha de mano 1 función
 - Soporte para ducha de mano integrado

- 00 cromado
- 02 negro
- 01 blanco mate
- 98 inox cepillado
- 95 oro cepillado
- 53 bronce cepillado

118,0 €
185,0 €
210,0 €
210,0 €
230,0 €
230,0 €

LIMITADOR 5L/MIN
EDIFICACIÓN SOSTENIBLE
WATER LABEL



MONOMANDO PARA BAÑO Y DUCHA CON EQUIPO DE DUCHA

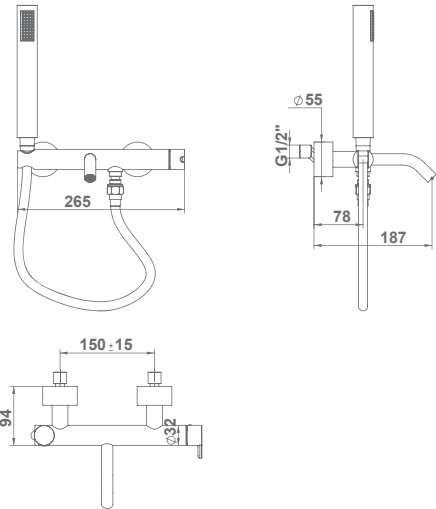
37806

- Equipo de ducha:
- Flexo de 175 cm
 - Ducha de mano 1 función
 - Soporte para ducha de mano integrado

- 00 cromado
- 02 negro
- 01 blanco mate
- 98 inox cepillado
- 95 oro cepillado
- 53 bronce cepillado

143,0 €
215,0 €
230,0 €
230,0 €
255,0 €
255,0 €

LIMITADOR 5L/MIN
EDIFICACIÓN SOSTENIBLE*
WATER LABEL



*Griferías de baño y ducha solo incluidas en certificación VERDE





MEZCLADOR TERMOSTÁTICO PARA DUCHA CON EQUIPO DE DUCHA

37809

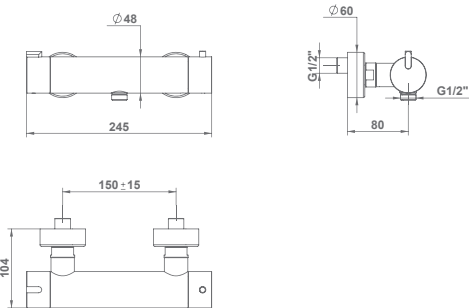
Dispositivo de seguridad 38°C SafeStop*
Equipo de ducha:
- Flexo de 175 cm
- Ducha de mano 1 función
- Soporte para ducha de mano

- 00 cromado
- 02 negro
- 01 blanco mate
- 98 inox cepillado
- 95 oro cepillado
- 53 bronce cepillado

230,0 €
328,0 €
328,0 €
328,0 €
359,0 €
359,0 €



LIMITADOR 5L/MIN
EDIFICACIÓN SOSTENIBLE
WATER LABEL
38°C SAFESTOP



MEZCLADOR TERMOSTÁTICO PARA BAÑO Y DUCHA CON EQUIPO DE DUCHA

37810

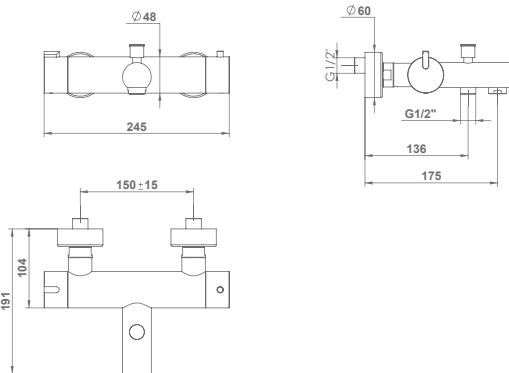
Dispositivo de seguridad 38°C SafeStop**
Equipo de ducha:
- Flexo de 175 cm
- Ducha de mano 1 función
- Soporte para ducha de mano

- 00 cromado
- 02 negro
- 01 blanco mate
- 98 inox cepillado
- 95 oro cepillado
- 53 bronce cepillado

266,0 €
369,0 €
369,0 €
369,0 €
410,0 €
410,0 €



LIMITADOR 5L/MIN
EDIFICACIÓN SOSTENIBLE*
WATER LABEL
38°C SAFESTOP



*Dispositivo de seguridad que evita que el agua supere, de manera involuntaria, los 38°C de temperatura, previniendo quemaduras y mejorando el confort.

*Griferías de baño y ducha solo incluidas en certificación VERDE
**Dispositivo de seguridad que evita que el agua supere, de manera involuntaria, los 38°C de temperatura, previniendo quemaduras y mejorando el confort.



COLUMNA DE DUCHA

Barra de ducha extensible 73 cm

Equipo de ducha:

- Rociador 20 cm
- Flexo de 175 cm
- Ducha de mano 1 función
- Soporte para ducha de mano

37811

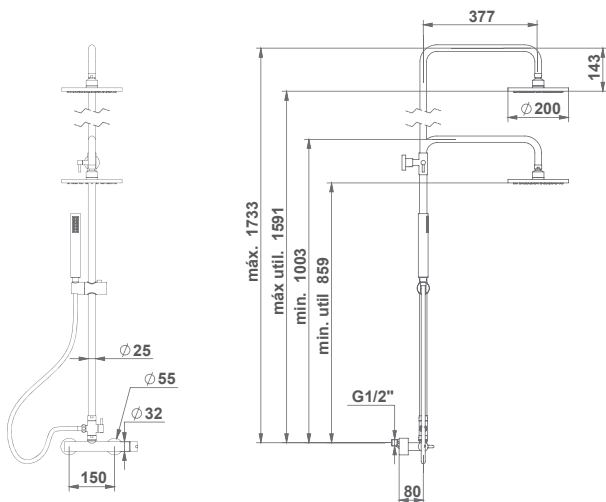
- 00 cromado
- 02 negro
- 01 blanco mate
- 98 inox cepillado
- 95 oro cepillado
- 53 bronce cepillado

298,0 €
487,0 €
538,0 €
538,0 €
615,0 €
615,0 €

LIMITADOR 5L/MIN

EDIFICACIÓN SOSTENIBLE

WATER LABEL





COLUMNA DE DUCHA. GRIFERÍA TERMOSTÁTICA

37812

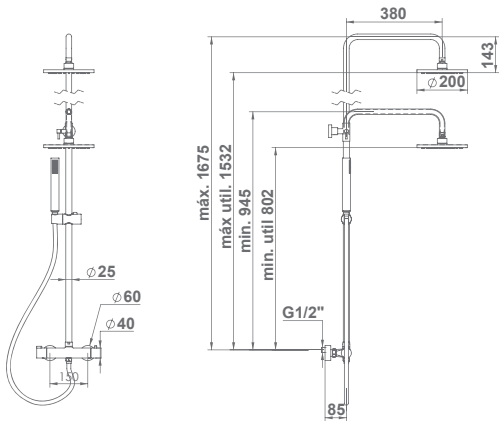
- Dispositivo de seguridad 38°C SafeStop**
Barra de ducha extensible 73 cm
Equipo de ducha:
- Rociador 20 cm
- Flexo de 175 cm
- Ducha de mano 1 función
- Soporte para ducha de mano

- 00 cromado
- 02 negro
- 01 blanco mate
- 98 inox cepillado
- 95 oro cepillado
- 53 bronce cepillado

369,0 €
555,0 €
605,0 €
605,0 €
690,0 €
690,0 €



LIMITADOR 5L/MIN
EDIFICACIÓN SOSTENIBLE
WATER LABEL
38°C SAFESTOP



*Dispositivo de seguridad que evita que el agua supere, de manera involuntaria, los 38°C de temperatura, previniendo quemaduras y mejorando el confort.



MONOMANDO DE PIE PARA BAÑERA

Equipo de ducha:

- Flexo de 90 cm
- Ducha de mano 1 función
- Soporte para ducha de mano

Requiere pre-instalación de punto de agua

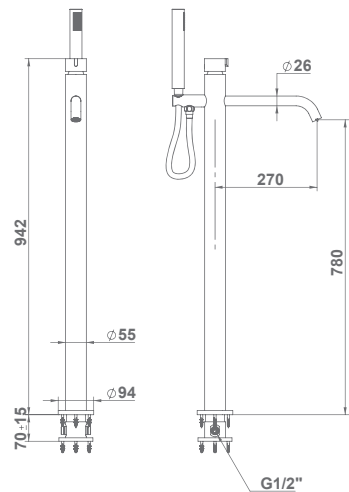
37813

- | | |
|-----------------------|-----------|
| ● 00 cromado | 1.020,0 € |
| ● 02 negro | 1.435,0 € |
| ● 01 blanco mate | 1.435,0 € |
| ● 98 inox cepillado | 1.435,0 € |
| ● 95 oro cepillado | 1.585,0 € |
| ● 53 bronce cepillado | 1.585,0 € |

LIMITADOR 5L/MIN

EDIFICACIÓN SOSTENIBLE

WATER LABEL





Arija



A r i j a

colecciones



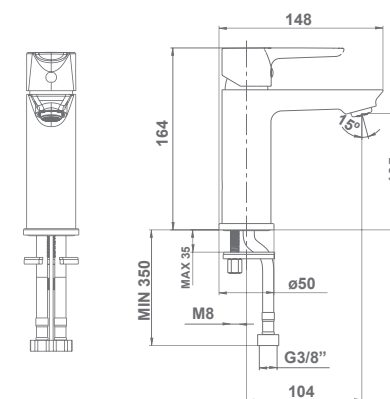
MONOMANDO DE LAVABO
Enlaces de alimentación flexible de 3/8".
Instalación con válvula up-down*

37820

- 00 cromado
- 02 negro

68,0 €
87,0 €

APERTURA EN FRÍO
LIMITADOR 5l/min
TECNOLOGÍA G-LAST
EUROPEAN POSITIVE LIST
ECO-G
EDIFICACIÓN SOSTENIBLE
WATER LABEL



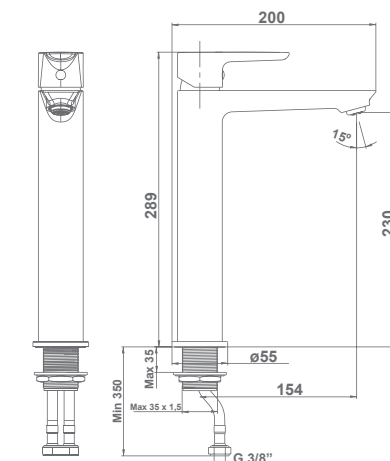
MONOMANDO DE LAVABO CON CAÑO ALTO
Enlaces de alimentación flexible de 3/8".
Instalación con válvula up-down*

37821

- 00 cromado
- 02 negro

118,0 €
147,0 €

APERTURA EN FRÍO
LIMITADOR 5l/min
TECNOLOGÍA G-LAST
EUROPEAN POSITIVE LIST
ECO-G
EDIFICACIÓN SOSTENIBLE
WATER LABEL



*Válvula up-down no incluida. Ver p. 132-133



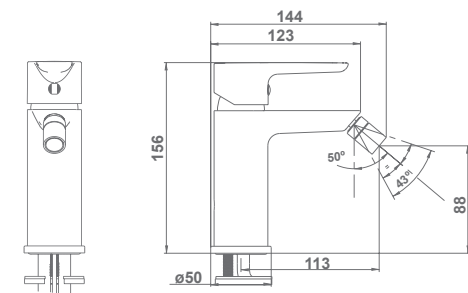
MONOMANDO DE BIDÉ
Enlaces de alimentación flexible de 3/8".
Instalación con válvula up-down*

37822

- 00 cromado
- 02 negro

69,8 €
89,0 €

TECNOLOGÍA G-LAST
EUROPEAN POSITIVE LIST
ECO-G



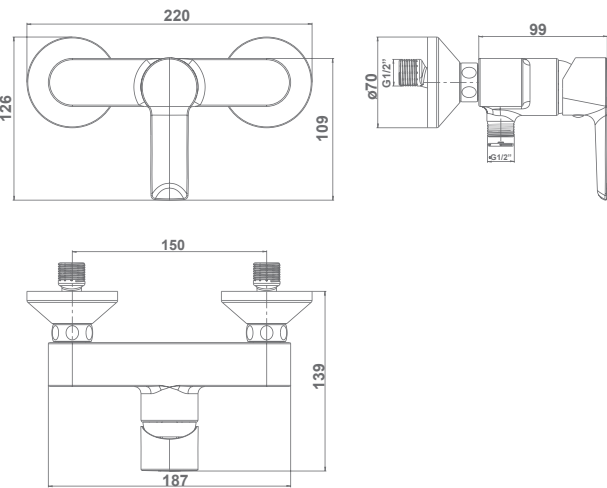
MONOMANDO PARA DUCHA CON EQUIPO DE DUCHA
Equipo de ducha:
- Flexo de 150 cm
- Ducha de mano Ø 10 cm
1 función cromo / 3 funciones negro
- Soporte para ducha de mano

37823

- 00 cromado
- 02 negro

97,5 €
120,0 €

LIMITADOR - 8l/min
TECNOLOGÍA G-LAST
EUROPEAN POSITIVE LIST
ECO-G
EDIFICACIÓN SOSTENIBLE
WATER LABEL



*Válvula up-down no incluida. Ver p. 132-133



**MONOMANDO PARA BAÑO Y DUCHA
CON EQUIPO DE DUCHA** 37824

- Equipo de ducha:
- Flexo de 170 cm
 - Ducha de mano ø 10 cm
 - 1 función cromo / 3 funciones negro
 - Soporte para ducha de mano

- 00 cromado **110,5 €**
● 02 negro **131,0 €**

LIMITADOR - 8l/min

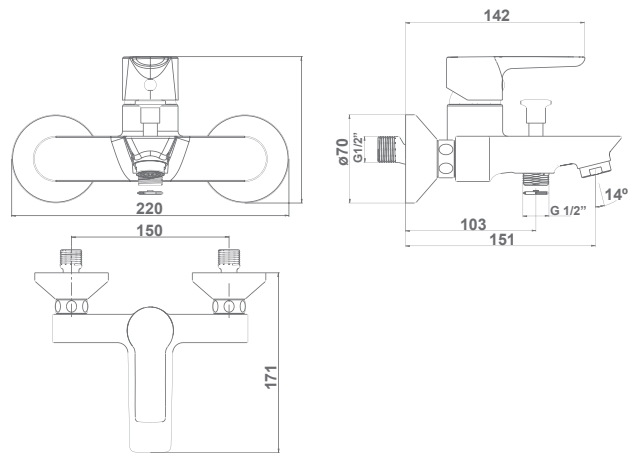
TECNOLOGÍA G-LAST

EUROPEAN POSITIVE LIST

ECO-G

EDIFICACIÓN SOSTENIBLE*

WATER LABEL



*Griferías de baño y ducha solo incluidas en certificación VERDE

Odra



O d r a

colecciones

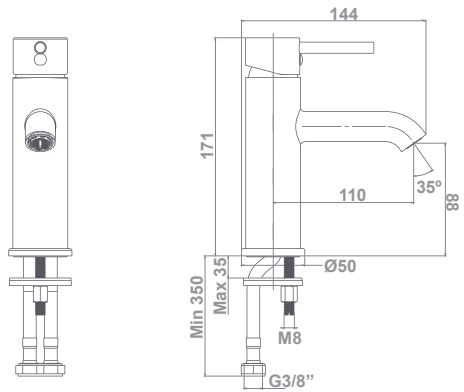


MONOMANDO DE LAVABO
Enlaces de alimentación flexible de 3/8".
Instalación con válvula up-down*

39940

64,0 €

- APERTURA EN FRÍO
- LIMITADOR 5l/min
- TECNOLOGÍA G-LAST
- EUROPEAN POSITIVE LIST
- ECO-G
- BAJO RUIDO
- EDIFICACIÓN SOSTENIBLE
- WATER LABEL

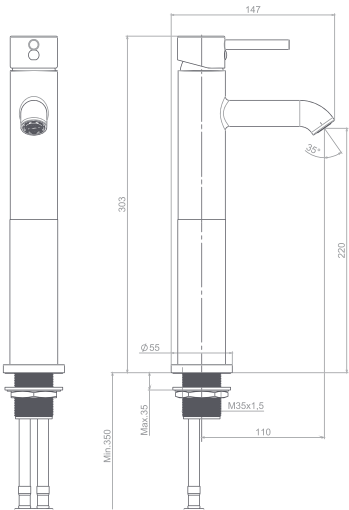


MONOMANDO DE LAVABO CON CAÑO ALTO
Enlaces de alimentación flexible de 3/8".
Instalación con válvula up-down*

39941

88,5 €

- APERTURA EN FRÍO
- LIMITADOR 5l/min
- TECNOLOGÍA G-LAST
- EUROPEAN POSITIVE LIST
- ECO-G
- BAJO RUIDO
- EDIFICACIÓN SOSTENIBLE
- WATER LABEL



*Válvula up-down no incluida. Ver p. 132-133

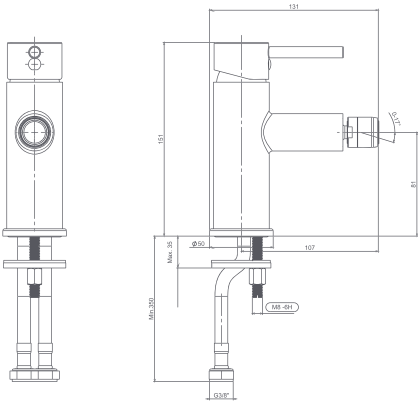


MONOMANDO DE BIDÉ
Enlaces de alimentación flexible de 3/8".
Instalación con válvula up-down*

39944

67,0 €

- LIMITADOR - 5l/min
- TECNOLOGÍA G-LAST
- EUROPEAN POSITIVE LIST
- ECO-G
- BAJO RUIDO
- WATER LABEL



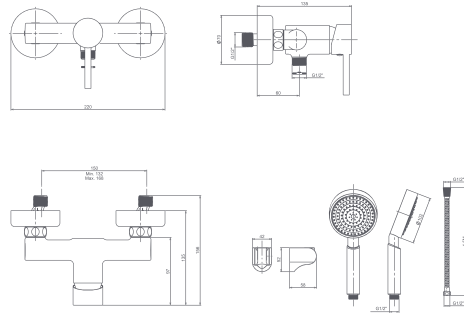
MONOMANDO PARA DUCHA CON EQUIPO DE DUCHA

39945

- Equipo de ducha:
- Flexo de 150 cm
 - Ducha de mano Ø 10 cm
 - 1 función
 - Soporte para ducha de mano

94,0 €

- LIMITADOR - 8l/min
- TECNOLOGÍA G-LAST
- EUROPEAN POSITIVE LIST
- ECO-G
- BAJO RUIDO
- EDIFICACIÓN SOSTENIBLE
- WATER LABEL



*Válvula up-down no incluida. Ver p. 132-133



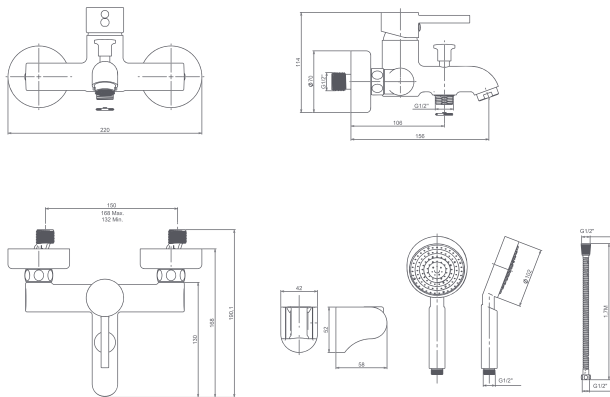
**MONOMANDO PARA BAÑO Y DUCHA
CON EQUIPO DE DUCHA** 39947

Equipo de ducha:

- Flexo de 170 cm
- Ducha de mano Ø 10 cm
- 1 función
- Soporte para ducha de mano

107,5 €

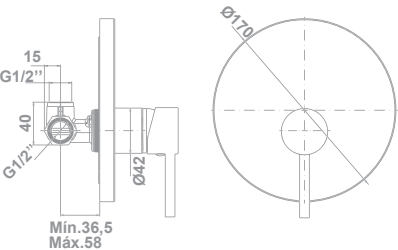
LIMITADOR - 8l/min
TECNOLOGÍA G-LAST
EUROPEAN POSITIVE LIST
ECO-G
BAJO RUIDO
EDIFICACIÓN SOSTENIBLE*
WATER LABEL



MONOMANDO EMPOTRADO PARA DUCHA** 39949

56,5 €

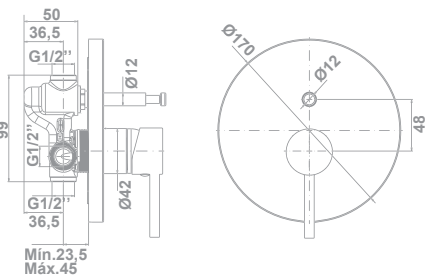
TECNOLOGÍA G-LAST
EUROPEAN POSITIVE LIST
ECO-G



**MONOMANDO
EMPOTRADO PARA DUCHA (2 SALIDAS)*** 39950

79,0 €

TECNOLOGÍA G-LAST
EUROPEAN POSITIVE LIST
ECO-G



*Griferías de baño y ducha solo incluidas en certificación VERDE
**Ver accesorios compatibles de ducha en páginas 146-155

*Ver accesorios compatibles de ducha en páginas 146-155

Clunia





colecciones



38956

Enlaces de alimentación flexible de 3/8".
Instalación con válvula up-down*

89,7 €

APERTURA EN FRÍO

LIMITADOR - 5L/MIN

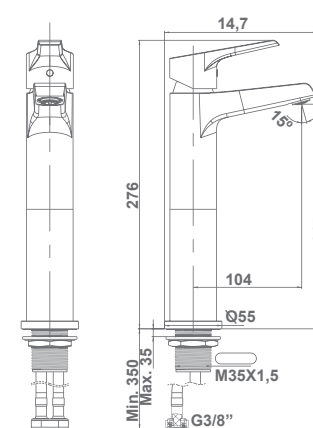
TECNOLOGÍA G-LAST

EUROPEAN POSITIVE LIST

ECO-G

EDIFICACIÓN SOSTENIBLE

WATER LABEL



CLUNIA 71



MONOMANDO DE LAVABO CON MANETA GERONTOLÓGICA

Enlaces de alimentación flexible de 3/8".
Instalación con válvula up-down*

38958



MONOMANDO DE BIDÉ

Enlaces de alimentación flexible de 3/8".
Instalación con válvula up-down*

39905

97,5 €

LIMITADOR - 5L/MIN

TECNOLOGÍA G-LAST

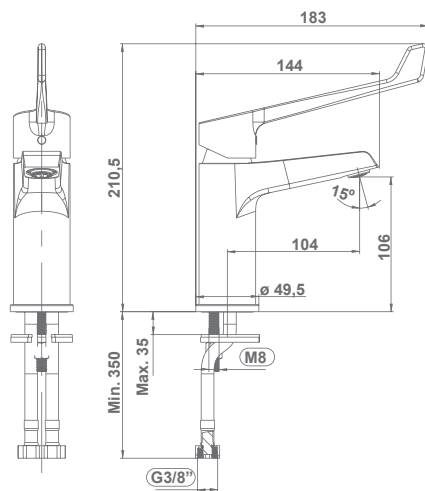
EUROPEAN POSITIVE LIST

ECO-G

ACCESIBILIDAD

EDIFICACIÓN SOSTENIBLE

WATER LABEL



*Válvula up-down no incluida. Ver p. 132-133

72 CLUNIA



MONOMANDO PARA DUCHA CON EQUIPO DE DUCHA

Equipo de ducha:

- Flexo de 150 cm
- Ducha de mano ø 10 cm
- 1 Función
- Soporte para ducha de mano

39906



**MONOMANDO PARA BAÑO
Y DUCHA CON EQUIPO DE DUCHA**

Equipo de ducha:

- Flexo de 170 cm
- Ducha de mano 1 función
- Soporte para ducha de mano

38957

102,5 €

LIMITADOR - 8L/MIN

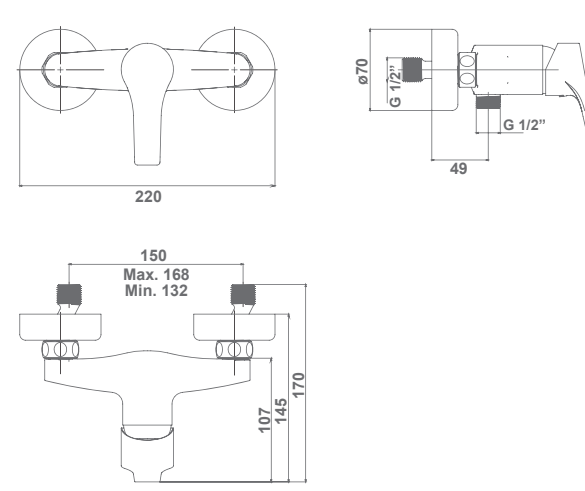
TECNOLOGÍA G-LAST

EUROPEAN POSITIVE LIST

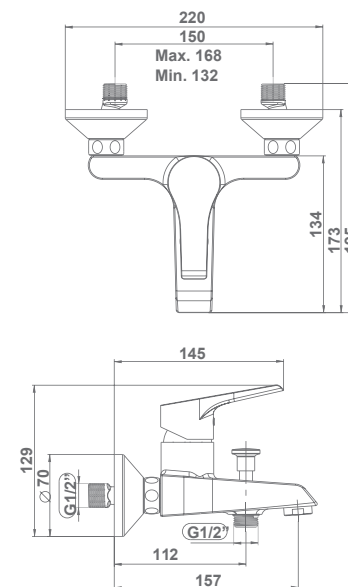
ECO-G

EDIFICACIÓN SOSTENIBLE*

WATER LABEL



*Griferías de baño y ducha solo incluidas en certificación VERDE



Mena



A close-up photograph of a modern, minimalist chrome faucet. The faucet features a single-lever handle and a wide, flat spout. It is set against a blurred background of a bathroom sink and countertop. The lighting is soft, highlighting the metallic finish of the faucet.

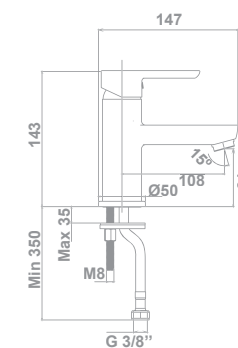


39919

39920

53,0 €

WATER LABEL



**Válvula up-down no incluida. Ver p. 132-133

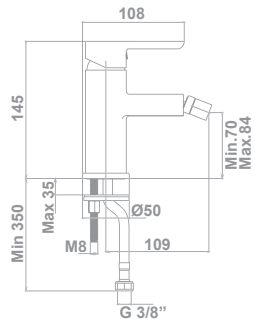


MONOMANDO DE BIDÉ
Enlaces de alimentación flexible
de 3/8"

39923

56,9 €

- LIMITADOR - 5l/min
- TECNOLOGÍA G-LAST
- EUROPEAN POSITIVE LIST
- ECO-G
- BAJO RUIDO
- WATER LABEL

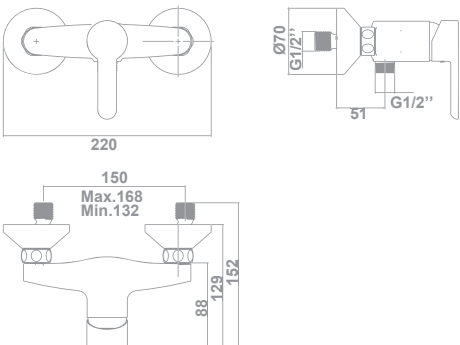


MONOMANDO PARA DUCHA CON EQUIPO DE DUCHA
Equipo de ducha:
- Flexo de 150 cm
- Ducha de mano de ø 10 cm
1 Función
- Soporte para ducha de mano

39925

77,0 €

- LIMITADOR - 8l/min
- TECNOLOGÍA G-LAST
- EUROPEAN POSITIVE LIST
- ECO-G
- BAJO RUIDO
- EDIFICACIÓN SOSTENIBLE
- WATER LABEL

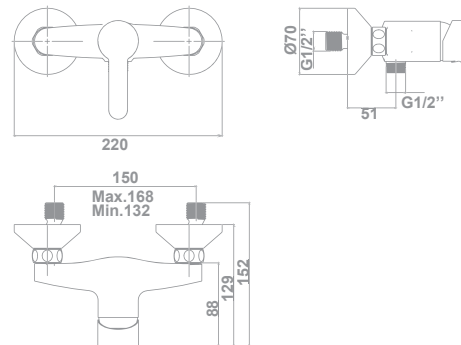


MONOMANDO PARA DUCHA

39926

70,0 €

- LIMITADOR - 8l/min
- TECNOLOGÍA G-LAST
- EUROPEAN POSITIVE LIST
- ECO-G
- BAJO RUIDO
- EDIFICACIÓN SOSTENIBLE
- WATER LABEL

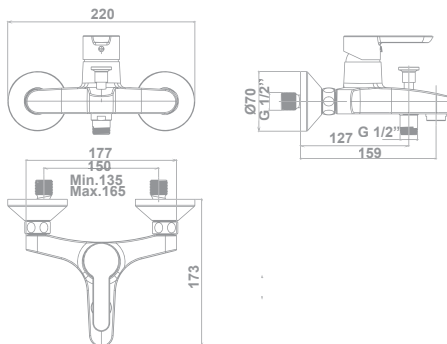


MONOMANDO PARA BAÑO Y DUCHA CON EQUIPO DE DUCHA
Equipo de ducha:
- Flexo de 170 cm
- Ducha de mano de ø 10 cm
1 Función
- Soporte para ducha de mano

39927

94,5 €

- LIMITADOR - 8l/min
- TECNOLOGÍA G-LAST
- EUROPEAN POSITIVE LIST
- ECO-G
- BAJO RUIDO
- EDIFICACIÓN SOSTENIBLE*
- WATER LABEL



*Válvula up-down no incluida. Ver p. 132-133

*Griferías de baño y ducha solo incluidas en certificación VERDE

R o a





R o a

colecciones



N

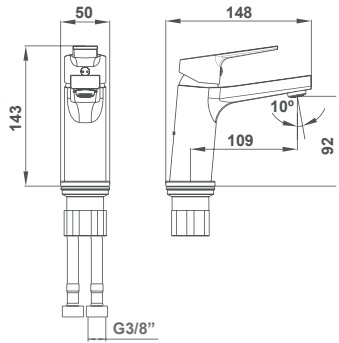
MONOMANDO DE LAVABO
Enlaces de alimentación flexible de 3/8".
Instalación con válvula up-down*

37830

- 00 cromado
- 02 negro

38,0 €
46,0 €

LIMITADOR 5L/MIN
TECNOLOGÍA G-LAST
EUROPEAN POSITIVE LIST
EDIFICACIÓN SOSTENIBLE
WATER LABEL
FÁCIL INSTALACIÓN



N

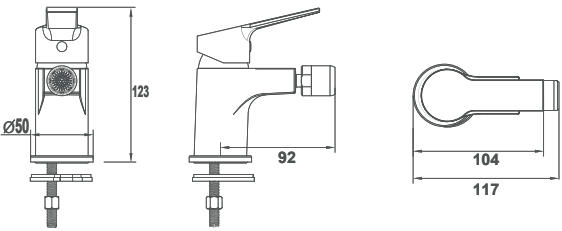
MONOMANDO DE BIDÉ
Enlaces de alimentación flexible de 3/8".
Instalación con válvula up-down*

37831

- 00 cromado
- 02 negro

40,0 €
50,0 €

LIMITADOR 5L/MIN
TECNOLOGÍA G-LAST
EUROPEAN POSITIVE LIST
WATER LABEL



*Válvula up-down no incluida.



N

**MONOMANDO PARA DUCHA
CON EQUIPO DE DUCHA**

37832

Equipo de ducha:

- Flexo de 150 cm
- Ducha de mano 1 función
- Soporte para ducha de mano

○ 00 cromado

● 02 negro

64,0 €

78,0 €

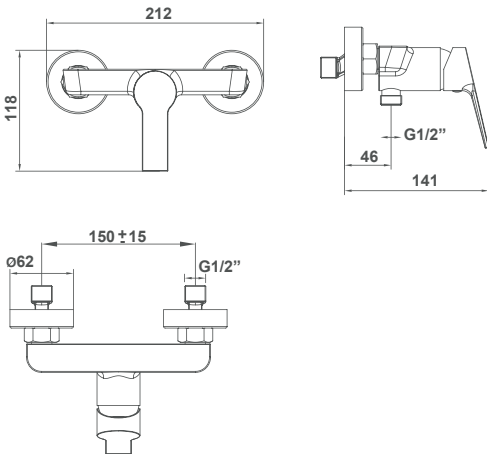
LIMITADOR - 8l/min

TECNOLOGÍA G-LAST

EUROPEAN POSITIVE LIST

EDIFICACIÓN SOSTENIBLE

WATER LABEL



N

**MONOMANDO PARA BAÑO Y DUCHA
CON EQUIPO DE DUCHA**

37833

Equipo de ducha:

- Flexo de 170 cm
- Ducha de mano 1 función
- Soporte para ducha de mano

○ 00 cromado

● 02 negro

74,0 €

90,0 €

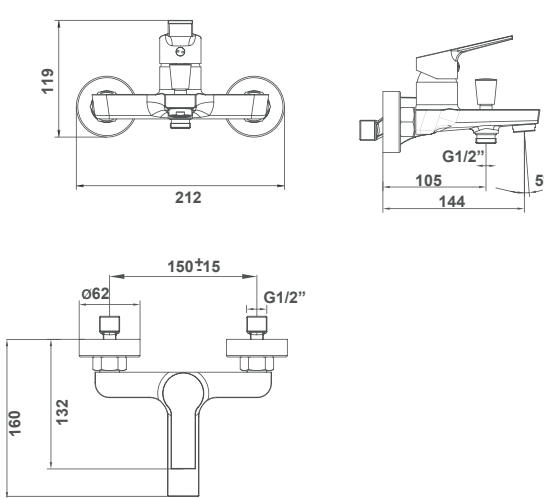
LIMITADOR - 8l/min

TECNOLOGÍA G-LAST

EUROPEAN POSITIVE LIST

EDIFICACIÓN SOSTENIBLE*

WATER LABEL



*Griferías de baño y ducha solo incluidas en certificación VERDE



N

COLUMNA DE DUCHA

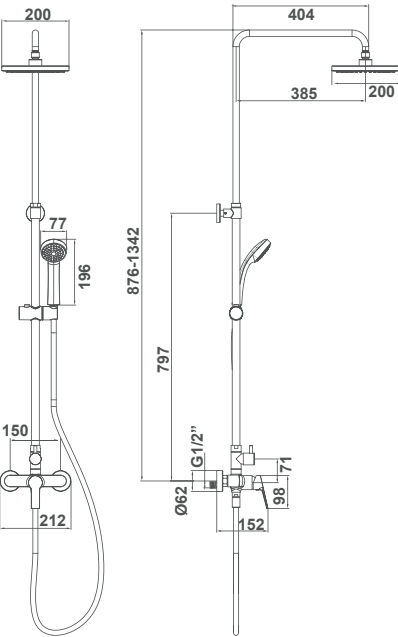
37834

Barra de ducha extensible 46 cm
Equipo de ducha:
- Rociador 20 cm
- Flexo de 150 cm
- Ducha de mano 1 función
- Soporte para ducha de mano

- 00 cromado
- 02 negro

170,0 €
210,0 €

LIMITADOR - 8L/MIN
TECNOLOGÍA G-LAST
EUROPEAN POSITIVE LIST
EDIFICACIÓN SOSTENIBLE
WATER LABEL



N

**COLUMNA DE DUCHA.
GRIFERÍA TERMOSTÁTICA**

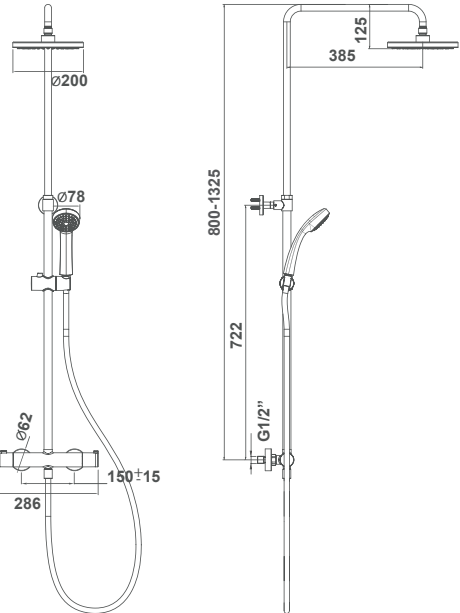
37835

Barra de ducha extensible 49 cm
Equipo de ducha:
- Rociador 20 cm
- Flexo de 150 cm
- Ducha de mano 1 función
- Soporte para ducha de mano

- 00 cromado
- 02 negro

185,0 €
225,0 €

LIMITADOR - 8L/MIN
TECNOLOGÍA G-LAST
EUROPEAN POSITIVE LIST
EDIFICACIÓN SOSTENIBLE
WATER LABEL



Ahorro de agua y sostenibilidad



ECO-AIREADORES para grifo de lavabo

N

**LIMITADOR DE CAUDAL
1,14 L/MIN***
TNR5000000002152

12,0 €

N

**LIMITADOR DE CAUDAL
1,89 L/MIN***
TNR5000000002153

12,0 €

N

**LIMITADOR DE CAUDAL
3 L/MIN***
TNR5000000002154

12,0 €

*Compatible con los grifos de lavabo de las colecciones ROA, MENA, CLUNIA y ARIJA cromo.



LIMITADORES universales de ducha

N

**LIMITADOR DE CAUDAL
UNIVERSAL DUCHA 1/2"
A 4 L/MIN.**
TNR5000000002155

7,5 €

N

**LIMITADOR DE CAUDAL
UNIVERSAL DUCHA 1/2"
A 6 L/MIN.**
TNR5000000002156

7,5 €

Movilidad
reducida

[Möv.]



Movilidad reducida

CLUNIA



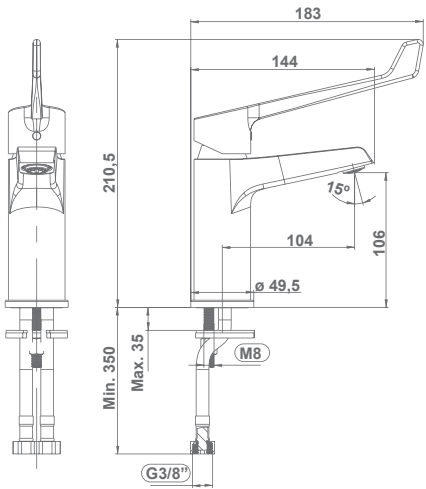
N

**MONOMANDO DE LAVABO
CON MANETA GERONTOLÓGICA**
Enlaces de alimentación flexible de 3/8".
Instalación con válvula up-down*

38958

97,5€

- LIMITADOR 5l/min
- TECNOLOGÍA G-LAST
- EUROPEAN POSITIVE LIST
- ECO-G
- ACCESIBILIDAD
- EDIFICACIÓN SOSTENIBLE
- WATER LABEL



BLUE

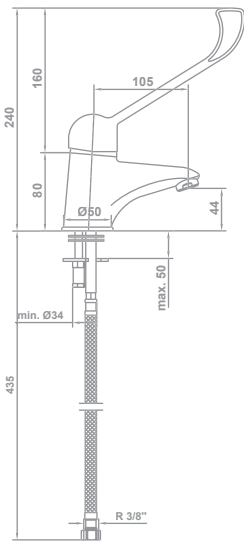


**MONOMANDO DE LAVABO
CON MANETA GERONTOLÓGICA**
Enlaces de alimentación
flexible de 3/8"

39300

81,5€

- ACCESIBILIDAD



*Válvula up-down no incluida. Ver p. 132-133

Electrónicas

[Elēc.]

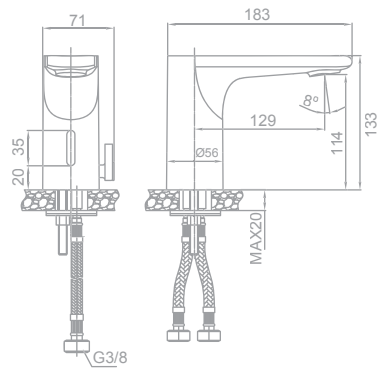


Electrónicas



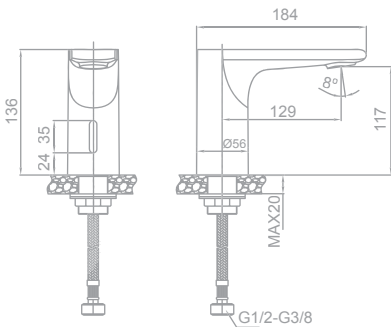
MEZCLADOR DE LAVABO ELECTRÓNICO*/** 39896
(dos entradas de agua: caliente y fría).
Enlaces de alimentación flexible de 3/8"
Aireador antivandálico
Accionado mediante sensor

200,0 €



GRIFERÍA DE LAVABO ELECTRÓNICA*/** 39895
Un agua
Enlaces de alimentación flexible de 3/8"
Aireador antivandálico
Accionado mediante sensor

180,0 €

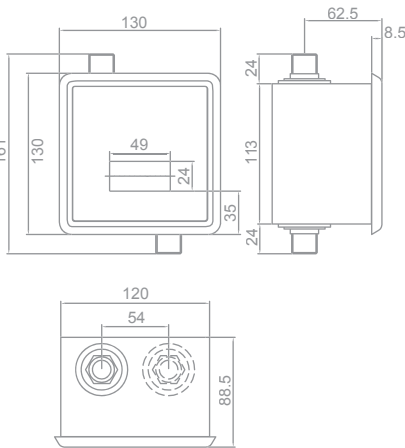


*Disponible hasta fin de existencias
** Alimentación eléctrica (220 V) y con pilas (4x1,5 V)



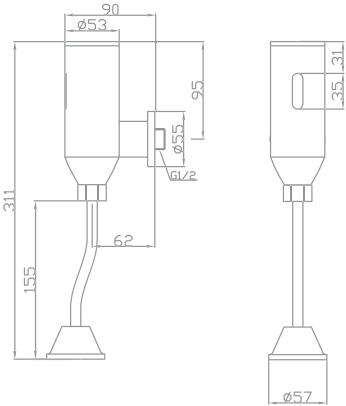
**FLUXOR ELECTRÓNICO EMPOTRADO
PARA URINARIO*** 39898
Dimensiones placa frontal: 11,9 x 11,9 cm
Alimentación eléctrica (220V)
Conexión para urinario exterior incluida

215,0 €



**FLUXOR ELECTRÓNICO EXTERIOR
PARA URINARIO*** 39897
Alimentación con pilas (4 x 1,5 V)

190,0 €



*Disponible hasta fin de existencias

Temporizadas

[Tēm.]

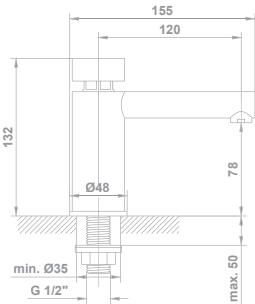


Temporizadas



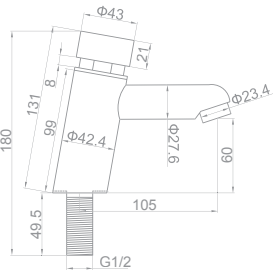
**MONOMANDO
TEMPORIZADO
PARA LAVABO** 39230
Un agua
Enlaces de alimentación
flexible de 1/2"

87,5 €



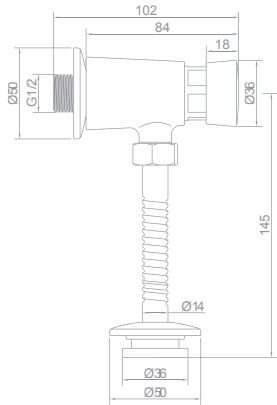
**MONOMANDO
TEMPORIZADO
PARA LAVABO** 39865
Un agua
Enlaces de alimentación
flexible de 3/8"

72,0 €



**FLUXOR TEMPORIZADO
EXTERIOR PARA URINARIO** 39866
Compatible con urinario Easy

63,0 €



**Programa
de duchas**

[Prö.]



Termostáticas

BALANCE



BALANCE

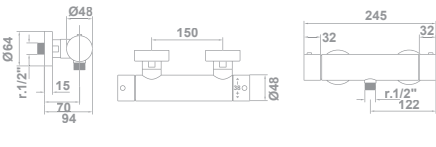


38°
STOP

**MEZCLADOR TERMOSTÁTICO PARA DUCHA
CON EQUIPO DE DUCHA** 39320
Dispositivo de seguridad 38°C SafeStop*
Equipo de ducha:
- Flexo de 170 cm
- Ducha de mano
- Soporte para ducha de mano

256,0 €

38°C SAFESTOP

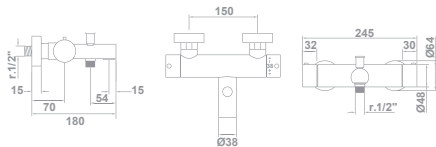


38°
STOP

**MEZCLADOR TERMOSTÁTICO
PARA BAÑO Y DUCHA CON EQUIPO DE DUCHA** 39319
Dispositivo de seguridad 38°C SafeStop*
Equipo de ducha:
- Flexo de 170 cm
- Ducha de mano
- Soporte para ducha de mano

287,0 €

38°C SAFESTOP



*Dispositivo de seguridad que evita que el agua supere, de manera involuntaria, los 38°C de temperatura, previniendo quemaduras y mejorando el confort

■ Termostáticas

TIZONA



MEZCLADOR TERMOSTÁTICO PARA DUCHA CON EQUIPO DE DUCHA

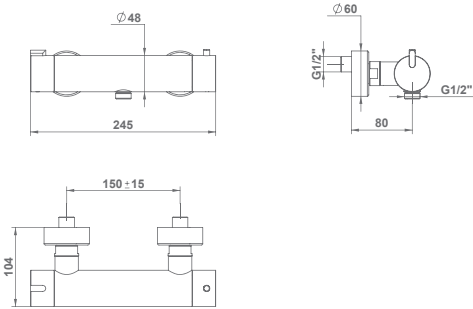
37809

Dispositivo de seguridad 38°C SafeStop*
Equipo de ducha:
- Flexo de 175 cm
- Ducha de mano 1 función
- Soporte para ducha de mano

- 00 cromado
- 02 negro
- 01 blanco mate
- 98 inox cepillado
- 95 oro cepillado
- 53 bronce cepillado

230,0 €
328,0 €
328,0 €
328,0 €
359,0 €
359,0 €

LIMITADOR 5L/MIN
EDIFICACIÓN SOSTENIBLE
WATER LABEL
38°C SAFESTOP



TIZONA



MEZCLADOR TERMOSTÁTICO PARA BAÑO Y DUCHA CON EQUIPO DE DUCHA

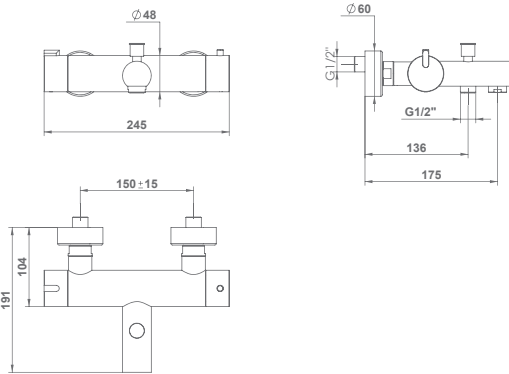
37810

Dispositivo de seguridad 38°C SafeStop**
Equipo de ducha:
- Flexo de 175 cm
- Ducha de mano 1 función
- Soporte para ducha de mano

- 00 cromado
- 02 negro
- 01 blanco mate
- 98 inox cepillado
- 95 oro cepillado
- 53 bronce cepillado

266,0 €
369,0 €
369,0 €
369,0 €
410,0 €
410,0 €

LIMITADOR 5L/MIN
EDIFICACIÓN SOSTENIBLE*
WATER LABEL
38°C SAFESTOP



*Dispositivo de seguridad que evita que el agua supere, de manera involuntaria, los 38°C de temperatura, previniendo quemaduras y mejorando el confort.

*Griferías de baño y ducha solo incluidas en certificación VERDE
**Dispositivo de seguridad que evita que el agua supere, de manera involuntaria, los 38°C de temperatura, previniendo quemaduras y mejorando el confort.

ONIS

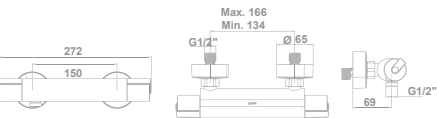


MEZCLADOR TERMOSTÁTICO PARA DUCHA CON EQUIPO DE DUCHA 38981

Dispositivo de seguridad 38°C SafeStop*
Botón limitador de caudal que permite hasta un 50% de ahorro de agua
Equipo de ducha:
- Flexo extensible de 170 cm
- Ducha de mano ergonómica de ø 10 cm
3 Funciones: Massage / Rain / Soft
- Soporte para ducha de mano

205,0 €

38°C SAFESTOP
50% ECO



ONIS

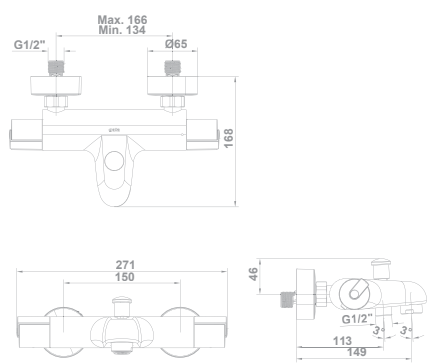


MEZCLADOR TERMOSTÁTICO PARA BAÑO Y DUCHA CON EQUIPO DE DUCHA 38982

Dispositivo de seguridad 38°C SafeStop*
Botón limitador de caudal que permite hasta un 50% de ahorro de agua
Equipo de ducha:
- Flexo extensible de 170 cm
- Ducha de mano ergonómica de ø 10 cm
3 Funciones: Massage / Rain / Soft
- Soporte para ducha de mano

240,0 €

38°C SAFESTOP
50% ECO



T-947



MEZCLADOR TERMOSTÁTICO PARA DUCHA 39680

Dispositivo de seguridad 38°C SafeStop*
Manetas con tecnología cold-touch para evitar quemaduras

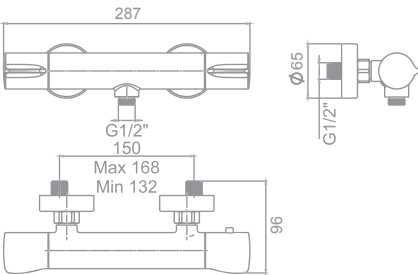
159,0 €

38°C SAFESTOP
TECNOLOGÍA G-LAST
EUROPEAN POSITIVE LIST
ECO-G

Combinable con **

Set de ducha 1F 48354

- Ducha de mano de ø 10 cm 1 función
- Flexo de 170 cm
- Soporte para ducha de mano



*Dispositivo de seguridad que evita que el agua supere, de manera involuntaria, los 38°C de temperatura, previniendo quemaduras y mejorando el confort

*Dispositivo de seguridad que evita que el agua supere, de manera involuntaria, los 38°C de temperatura, previniendo quemaduras y mejorando el confort
** Ver más opciones en páginas 124 a 127

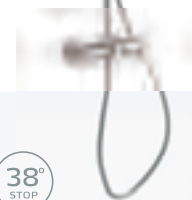


Columnas de ducha

termostáticas



BALANCE



ONIS



ONIS



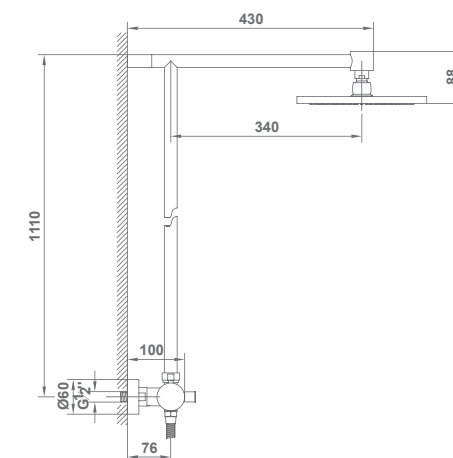
COLUMNA DE DUCHA. GRIFERÍA TERMOSTÁTICA
Dispositivo de seguridad 38°C SafeStop*

39321

- Equipo de ducha:
- Rociador de gran caudal de Ø22 cm
 - Flexo de 170 cm
 - Ducha de mano
 - Soporte para ducha de mano

515,0 €

38°C SAFESTOP



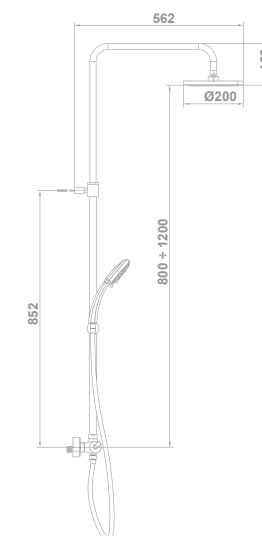
COLUMNA DE DUCHA EXTENSIBLE. GRIFERÍA TERMOSTÁTICA
Dispositivo de seguridad 38°C SafeStop*

38983

- Equipo de ducha:
- Rociador de gran caudal de Ø20 cm
 - Flexo de 170 cm
 - Ducha de mano ergonómica de Ø 10 cm
 - 3 funciones: Massage / Rain / Soft
 - Soporte para ducha de mano

470,0 €

38°C SAFESTOP



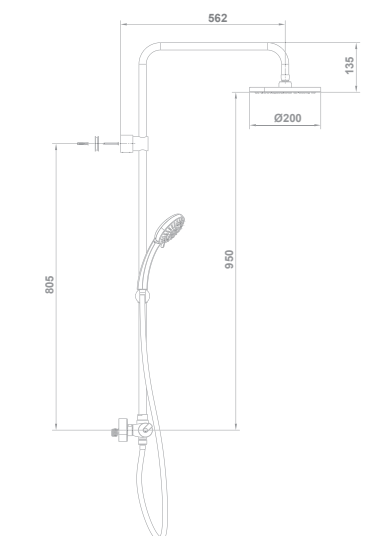
COLUMNA DE DUCHA. GRIFERÍA TERMOSTÁTICA
Dispositivo de seguridad 38°C SafeStop*

38984

- Equipo de ducha:
- Rociador de gran caudal de Ø20 cm
 - Flexo de 170 cm
 - Ducha de mano ergonómica de Ø 10 cm
 - 3 funciones: Massage / Rain / Soft
 - Soporte para ducha de mano

425,0 €

38°C SAFESTOP



*Dispositivo de seguridad que evita que el agua supere, de manera involuntaria, los 38°C de temperatura, previniendo quemaduras y mejorando el confort

Columnas de ducha

termostáticas

termostáticas



COLUMNA DE DUCHA. GRIFERÍA TERMOSTÁTICA

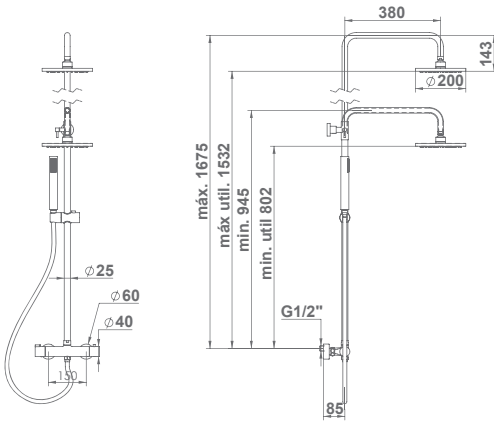
37812

Dispositivo de seguridad 38°C SafeStop**
Barra de ducha extensible 73 cm
Equipo de ducha:
- Rociador 20 cm
- Flexo de 175 cm
- Ducha de mano 1 función
- Soporte para ducha de mano

- 00 cromado
- 02 negro
- 01 blanco mate
- 98 inox cepillado
- 95 oro cepillado
- 53 bronce cepillado

369,0 €
555,0 €
605,0 €
605,0 €
690,0 €
690,0 €

LIMITADOR 5L/MIN
EDIFICACIÓN SOSTENIBLE
WATER LABEL
38°C SAFESTOP



*Dispositivo de seguridad que evita que el agua supere, de manera involuntaria, los 38°C de temperatura, previniendo quemaduras y mejorando el confort.

Columnas de ducha

termostáticas



T-947



COLUMNA DE DUCHA EXTENSIBLE. GRIFERÍA TERMOSTÁTICA

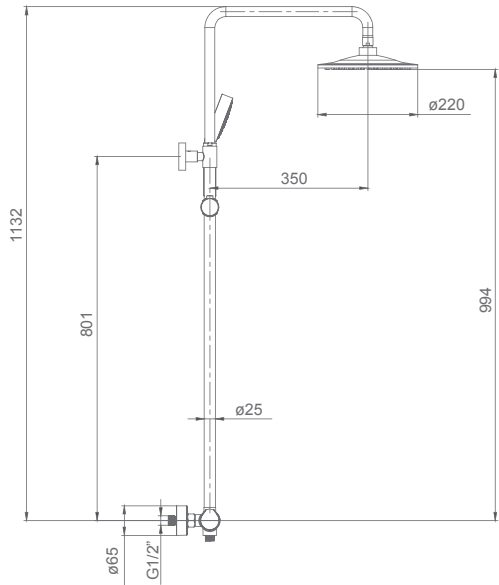
39682

- Dispositivo de seguridad 38°C SafeStop*
Manetas con tecnología cold-touch para evitar quemaduras
Barra de ducha extensible 30 cm
Equipo de ducha:
- Rociadorde gran caudal de ø22 cm
- Flexo de 170 cm
- Ducha de mano de ø10 cm 1 función
- Soporte para ducha de mano

315,0 €



38°C SAFESTOP



ROA



COLUMNA DE DUCHA. GRIFERÍA TERMOSTÁTICA

37835

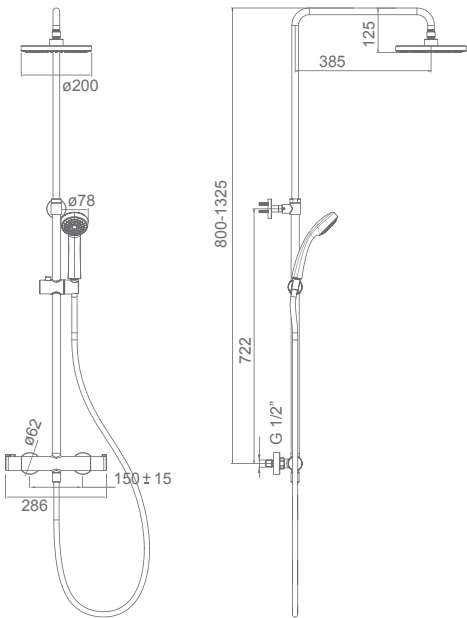
- Barra de ducha extensible 49 cm
Equipo de ducha:
- Rociador 20 cm
- Flexo de 150 cm
- Ducha de mano 1 función
- Soporte para ducha de mano

- 00 cromado
● 02 negro

185,0 €
225,0 €



LIMITADOR - 8L/MIN
TECNOLOGÍA G-LAST
EUROPEAN POSITIVE LIST
EDIFICACIÓN SOSTENIBLE
WATER LABEL



*Dispositivo de seguridad que evita que el agua supere, de manera involuntaria, los 38°C de temperatura, previniendo quemaduras y mejorando el confort



ONIS

PACK DE 6 COLUMNAS DE DUCHA EXTENSIBLES ONIS. GRIFERÍA TERMOSTÁTICA

39480

2.650,0 €



ONIS

PACK DE 6 COLUMNAS DE DUCHA FIJAS ONIS. GRIFERÍA TERMOSTÁTICA

39481

2.425,0 €

Columnas de ducha

monomando



TIZONA



COLUMNA DE DUCHA
Barra de ducha extensible 73 cm
Equipo de ducha:
- Rociador 20 cm
- Flexo de 175 cm
- Ducha de mano 1 función
- Soporte para ducha de mano

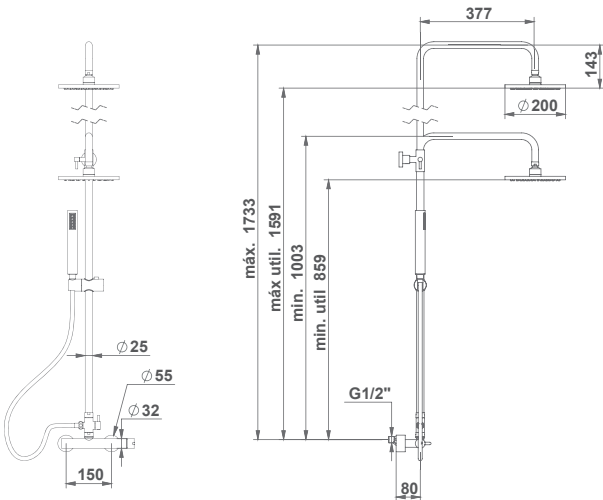
37811

- 00 cromado
- 02 negro
- 01 blanco mate
- 98 inox cepillado
- 95 oro cepillado
- 53 bronce cepillado

298,0 €
487,0 €
538,0 €
538,0 €
615,0 €
615,0 €



LIMITADOR 5L/MIN
EDIFICACIÓN SOSTENIBLE
WATER LABEL



monomando



MENA



ROA



COLUMNA DE DUCHA
Barra de ducha extensible 46 cm
Equipo de ducha:
- Rociador 20 cm
- Flexo de 150 cm
- Ducha de mano 1 función
- Soporte para ducha de mano

37834

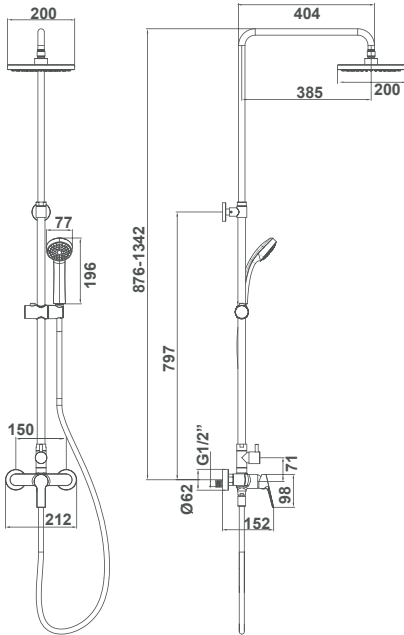
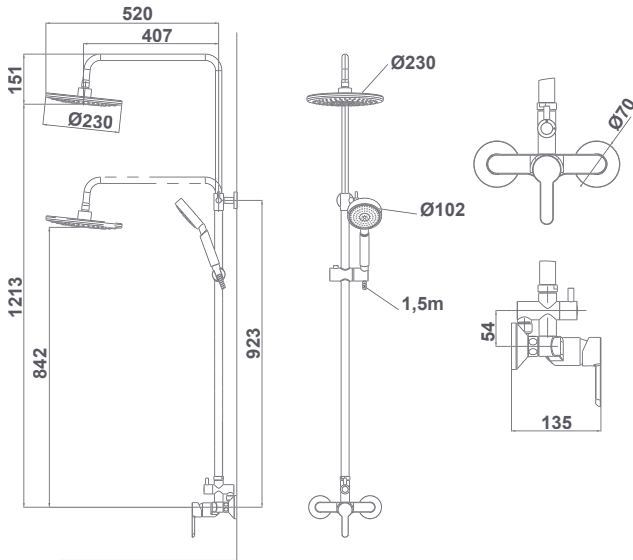
- 00 cromado
- 02 negro

170,0 €
210,0 €

LIMITADOR - 8L/MIN
TECNOLOGÍA G-LAST
EUROPEAN POSITIVE LIST
EDIFICACIÓN SOSTENIBLE
WATER LABEL

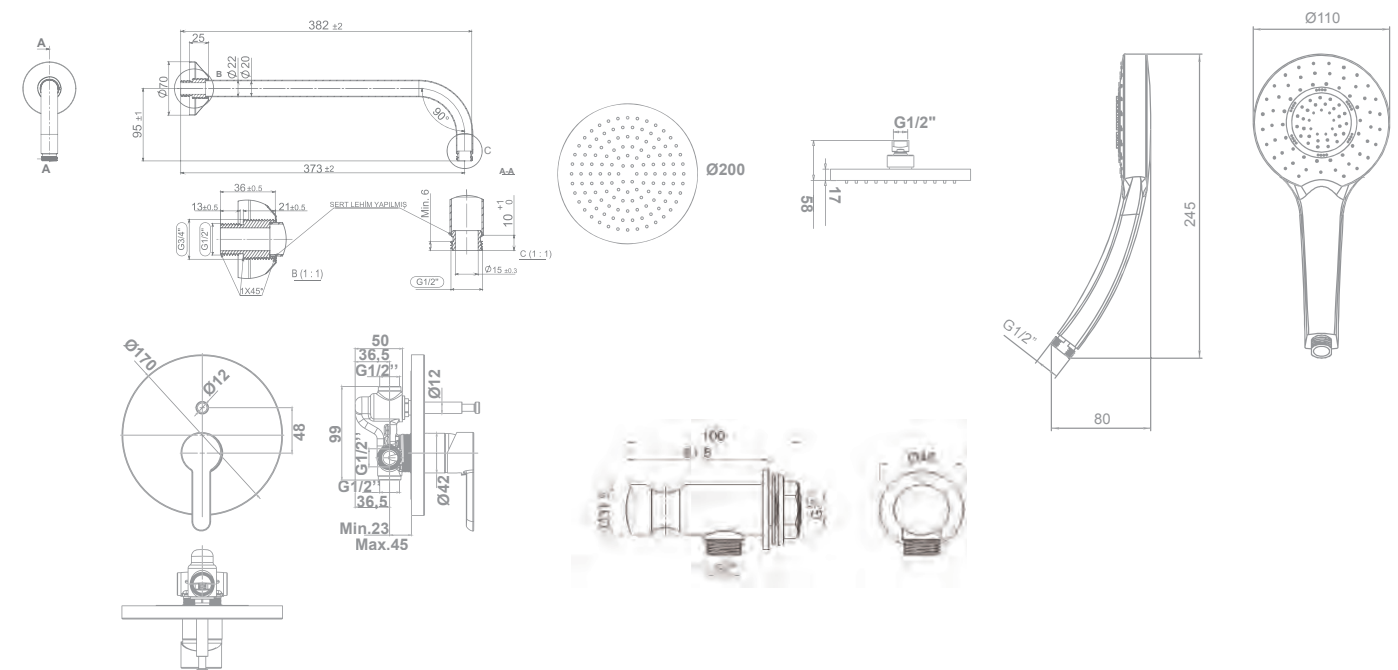
245,0 €

TECNOLOGÍA G-LAST
EUROPEAN POSITIVE LIST
ECO-G





		€/u
<hr/>		
CONJUNTO EMPOTRADO MENA		
39930	Monomando empotrado para ducha (2 salidas)	70,0
39136	Rociador circular ø20 cm (ABS))	43,8
48403	Brazo a pared cilíndrico de 38 cm para rociador	35,9
48350	Ducha de mano 1F de ø10cm	18,5
39746	Flexo de ducha de 170 cm	14,5
39200	Toma de agua con soporte	43,8
48369	Total Conjunto Empotrado Mena	197,0 €



Programa de duchas

Duchas de mano, sets y kits de ducha



SISTEMA DE DUCHA CONECTABLE

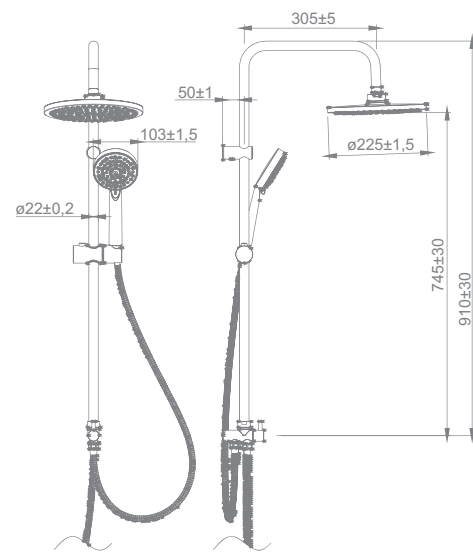
48345

Equipo de ducha:

- Rociador de Ø22,5 cm
- Flexo de 150 cm
- Ducha de mano de Ø10 cm
- 3 funciones: Massage / Rain / Soft
- Soporte para ducha de mano
- Flexible de conexión de 50 cm

No incluye grifería

87,0 €

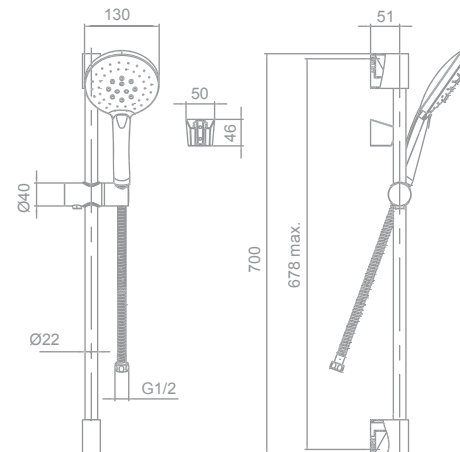


KIT DE DUCHA 3F ROUND

48359

- Barra de ducha
- Ducha de mano de ø13 cm 3 funciones: Massage / Rain / Soft
- Flexo de 170 cm
- Soporte deslizante

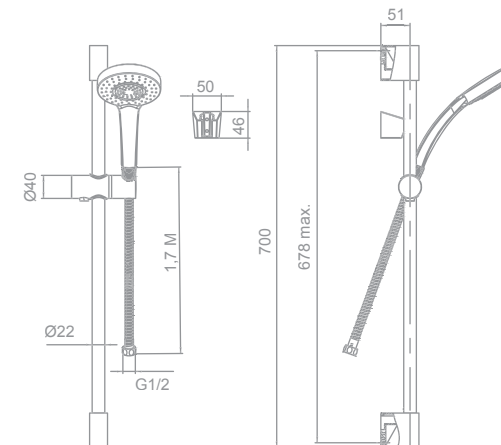
57,4 €

**KIT DE DUCHA 1F**

48358

- Barra de ducha
- Ducha de mano de ø10 cm 1 función
- Flexo de 170 cm
- Soporte deslizante

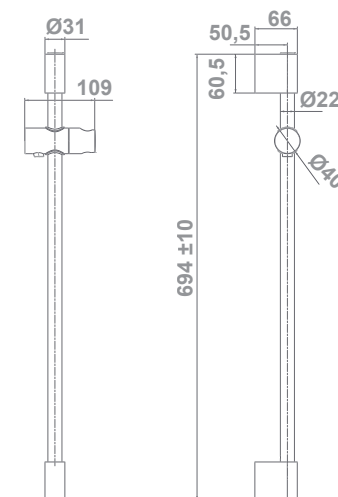
48,0 €



BARRA DE DUCHA CON SOPORTE DESLIZANTE

48363

36,0 €

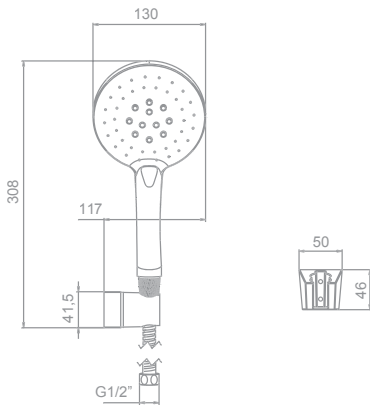




SET DE DUCHA 3F ROUND
- Ducha de mano de Ø13 cm 3 funciones:
 Massage / Rain / Soft
- Flexo de 170 cm
- Soporte para ducha de mano

48355

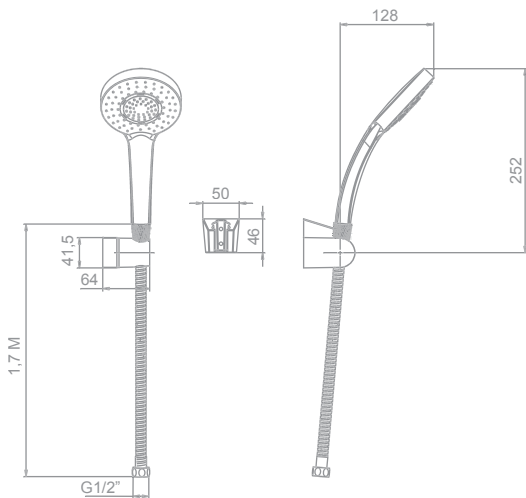
36,0 €



SET DE DUCHA 1F
- Ducha de mano de Ø10 cm 1 función
- Flexo de 170 cm
- Soporte para ducha de mano

48354

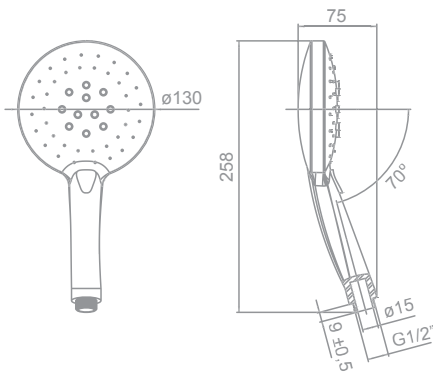
28,7 €



DUCHA DE MANO 3F ROUND DE Ø13 CM
3 funciones: Massage / Rain / Soft

48351

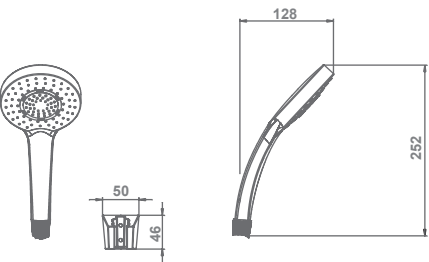
24,6 €



DUCHA DE MANO 1F DE Ø10 CM
1 función

48350

18,5 €

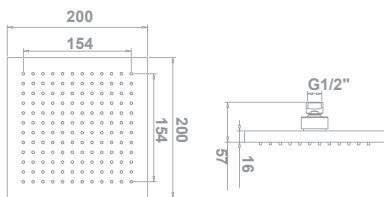




ROCIADOR CUADRADO 20X20 CM (ABS)
Sistema antical "easy clean"

39137

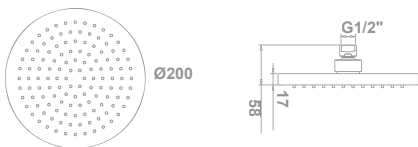
50,8 €



ROCIADOR CIRCULAR Ø 20 CM (ABS)
Sistema antical "easy clean"

39136

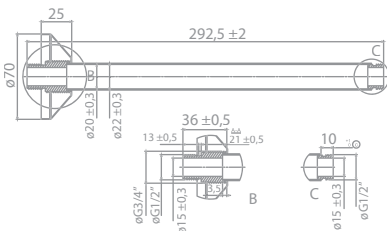
43,8 €



BRAZO A TECHO CILÍNDRICO DE 25,5 CM PARA ROCIADOR

48404

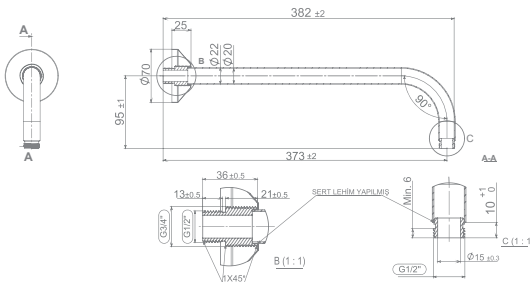
30,8 €



BRAZO A PARED CILÍNDRICO DE 38 CM PARA ROCIADOR

48403

35,9 €



**Complementos
de grifería**

[Cöm.]



Complementos de grifería



FLEXO DE DUCHA SATINADO DE 170 CM 39147
26,2 €



FLEXO DE DUCHA DE 170 CM 39746
14,5€

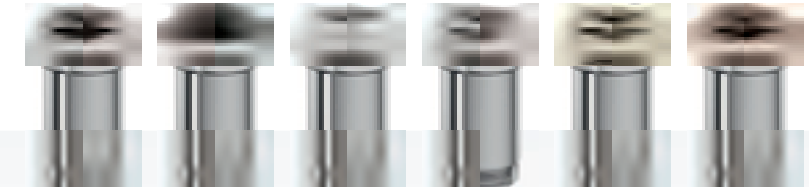
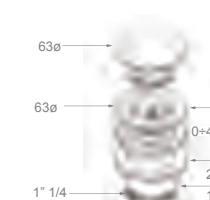


FLEXO DE DUCHA DE 150 CM 39745
10,7 €



VÁLVULA DE DESAGÜE UP-DOWN UNIVERSAL 48440

● 00 cromado **27,2 €**
● 02 negro **31,7 €**



VÁLVULA DE DESAGÜE UP-DOWN PARA LAVABOS SIN REBOSADERO 48441

● 00 cromado **35,9 €**
● 02 negro **51,2 €**
● 01 blanco mate **51,2 €**
● 98 inox cepillado **51,2 €**
● 95 oro cepillado **77,0 €**
● 53 bronce cepillado **77,0 €**



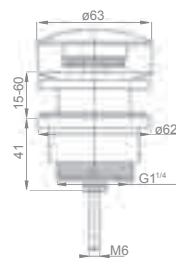
Complementos de grifería



VÁLVULA DE DESAGÜE
UP-DOWN PARA LAVABOS CON REBOSADERO 48442

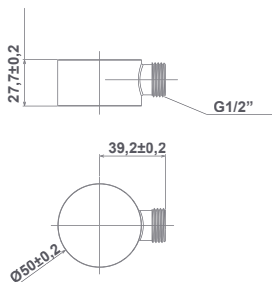
- 00 cromado
- 02 negro
- 01 blanco mate
- 98 inox cepillado
- 95 oro cepillado
- 53 bronce cepillado

30,8 €
46,2 €
46,2 €
46,2 €
71,8 €
71,8 €



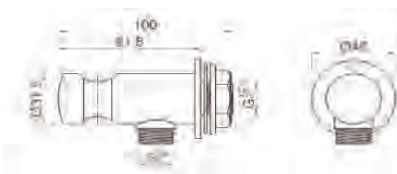
TOMA DE AGUA REDONDA 48430

- 00 cromado
 - 02 negro
- 44,4 €
52,5 €



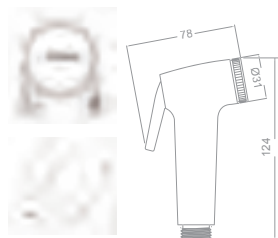
TOMA DE AGUA
CON SOPORTE 39200

43,8 €



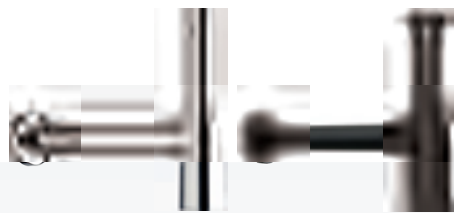
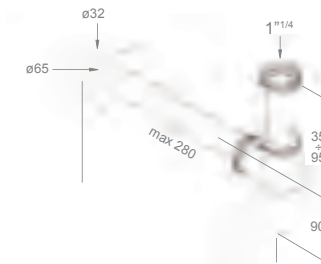
DUCHA-BIDÉ
CROMADA (ABS) 48414

24,0 €



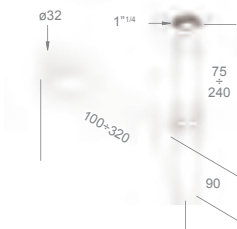
SIFÓN BOTELLA
DE 1 1/4" PARA LAVABO.
TUBO DE 250. LATÓN 38830

30,7 €



SIFÓN MURAL LAVABO
CILÍNDRICO DE 1 1/4".
TUBO DE 300. LATÓN. 38829

- 00 cromado
 - 02 negro
- 65,6 €
78,8 €



**Condiciones
generales
de venta**

[Cōn.]

tarifa 82

Condiciones

generales de venta grifería 2026

Todas las relaciones comerciales entre Cerámicas Gala, S.A. y sus clientes se regirán por las siguientes condiciones generales de venta, que se entenderán aceptadas por el comprador por el solo hecho de cursar un pedido. Todas las medidas, colores y fotografías descritos son orientativos. Por razones técnicas o comerciales, Cerámicas Gala, S.A. se reserva el derecho de realizar en cualquier momento cambios en los precios, materiales y especificaciones de los modelos descritos previa notificación.

CATÁLOGOS, OFERTAS Y PEDIDOS

Las indicaciones de nuestros catálogos se dan solamente a título orientativo. Las ofertas están siempre, y a todos los efectos, condicionadas a nuestra posterior aceptación, por escrito, del correspondiente pedido.

Cualquier condición consignada por el comprador en el pedido que no se ajuste a las condiciones generales de venta o –en su caso– a las especiales de cada producto, se considerará nula, salvo nuestra conformidad, que deberá constar expresamente en la aceptación escrita del pedido.

ANULACIÓN DE PEDIDOS

Los pedidos aceptados no podrán ser anulados en los casos siguientes:

- Cuando se haya efectuado la expedición del producto.
- Cuando, tratándose de materiales de fabricación especial, ésta se hubiera comenzado.

Nos reservamos el derecho de anular los pedidos pendientes de entrega cuando el comprador hubiere incumplido, total o parcialmente, anteriores contratos.

PRECIOS

Los precios que figuran en esta Tarifa son en euros y sobre camión almacén del cliente distribuidor. Nuestros precios de venta podrán ser variados por simple aviso al comprador.

Los nuevos precios serán aplicados a todos los pedidos pendientes de entrega en la fecha de la modificación. Si el comprador no aceptase el nuevo precio podrá anular el pedido, notificándolo, por escrito, dentro de los ocho días siguientes a la fecha de aviso. Pasado este plazo se entenderá que acepta plenamente las nuevas condiciones.

Se aplicará en factura, sobre los precios netos resultantes, el impuesto actualmente en vigor I.V.A. y cualquier otro gravamen que dictamine la Ley.

PLAZOS DE ENTREGA

Los plazos de entrega que consten en nuestras aceptaciones de pedido serán meramente orientativos. Los retrasos en la entrega originados por causas de fuerza mayor, o que no nos sean directamente imputables, no serán causa justificada para la anulación por el comprador del pedido involuntariamente demorado, ni de reclamación alguna de daños y perjuicios.

FORMA DE ENTREGA

Las mercancías se entienden entregadas sobre camión almacén del cliente distribuidor. Nuestros productos viajan por cuenta y riesgo del comprador, aun cuando lo hagan a portes pagados.

A la recepción de la mercancía, el destinatario debe comprobarla y hacer las reclamaciones oportunas al transportista antes de firmar el albarán de entrega contando con un plazo de 48 horas para notificar a Cerámicas Gala, S.A. cualquier abono de pieza por rotura. Transcurrido ese plazo la agencia de transporte no admitirá abono alguno.

Los pedidos que nos cursen, salvo que la naturaleza del producto lo impida, podrán cumplimentarse en entregas parciales, informando previamente al cliente.

Salvo instrucciones concretas del comprador, los envíos de mercancías se efectuarán por camión programado por fábrica. Si el cliente no

puede esperar el envío del camión programado por fábrica, el material que nos solicite se enviará a portes debidos, salvo que en las condiciones de venta pactadas con Cerámicas Gala, S.A. se indique lo contrario.

BONIFICACIONES

Cualquier descuento, rappel, bonificación o abono que sobre los precios de tarifa se conceda estará condicionado al buen fin de las operaciones de las que dichos beneficios traigan causa o que hubieran sido realizadas durante el período que, en su caso, corresponda; consecuentemente, se perderá el derecho a su percepción si se incurre en impago o morosidad en la operación o durante el período computado.

EMBALAJES

Nuestras mercancías se expedirán embaladas en la forma más idónea para su transporte: palet, caja de cartón, etc., atendiéndose, en lo razonadamente posible, las instrucciones del comprador sobre otras clases o formas de embalaje, siendo su coste a cargo del comprador. Salvo aviso en contrario, o que se señale en las tarifas de venta de cada producto, el coste de los embalajes figura incluido en el precio de las mercancías. No se admite la devolución de nuestros embalajes, por ser del tipo no recuperable.

CONDICIONES DE PAGO

El pago del precio de nuestras mercancías se efectuará directamente a nuestro Departamento Administrativo de Burgos, salvo que se conceda crédito al comprador, en cuyo caso se hará efectivo en el plazo o plazos estipulados expresamente. Para facilitar la efectividad del pago se podrán girar efectos cambiarios a cargo del comprador, sin que ello signifique una modificación, ni de fecha, ni de lugar de pago, determinado anteriormente.

Si antes de la cumplimentación de la totalidad o parte de un pedido se produjesen o conociesen hechos o circunstancias que originen un fundado temor de que el comprador incumplirá

su obligación de pago del precio, se podrá suspender la entrega de las mercancías, si el comprador no anticipa su pago o fianza en el plazo convenido.

TRAMITACIÓN DE PEDIDOS

Les recordamos que cualquier pedido que realicen a través de nuestro portal de venta GALANET B2B se tramita con mayor agilidad puesto que dicho pedido entra directamente en sistema.

CONDICIONES DE ENVIO

Los envíos de grifería que superen los 180€ se enviarán a portes pagados por agencia de transporte a la dirección del distribuidor.

GARANTÍA

Los productos Gala están garantizados ante cualquier defecto de fabricación, desde la fecha de adquisición del producto, siempre y cuando la instalación haya sido efectuada de acuerdo con las instrucciones de instalación facilitadas por Cerámicas Gala, S.A. y, aplicando la normativa en vigor para instalaciones eléctricas y de saneamiento, por personal autorizado.

Salvo que se indique otro plazo específico para un producto determinado, **Cerámicas Gala certifica su grifería durante 5 años. Los componentes internos de las griferías termostáticas, las griferías electrónicas, las griferías temporizadas, las duchas de mano, sets y kits de ducha, así como los complementos de grifería, tienen una garantía de 3 años.**

La garantía no cubre los defectos y daños ocasionados por el uso incorrecto, manipulación indebida o inadecuado almacenamiento después de ser expedido el producto desde nuestra Fábrica, la instalación no realizada de acuerdo con las instrucciones escritas que se suministran, las reparaciones con recambios no originales o por personal no autorizado, la falta de mantenimiento o cualquier otra anomalía que no sea debida a defectos de fabricación. Para el disfrute de esta garantía será necesaria la aceptación del defecto

por nuestro Departamento Técnico, debiendo ser enviado el producto a la Fábrica de Burgos. Cerámicas Gala, S.A. no se responsabilizará de ningún daño que se pueda producir por fugas de agua una vez instalados los productos. Cerámicas Gala, S.A. garantiza la reparación o reemplazo gratuito del conjunto o parte del mismo, siempre que la notificación del defecto se produzca dentro del período de garantía, en los términos establecidos por la legislación vigente.

RECLAMACIONES

Además de la garantía que cubre nuestros productos, atenderemos las reclamaciones justificadas por error o defecto en la cantidad de los mismos siempre que nos sean cursadas dentro de los 10 días siguientes al recibo de la mercancía.

DEVOLUCIONES

No se admiten sin nuestra previa autorización. No se admitirán devoluciones de material en un plazo superior a 48 horas desde la entrega en destino.

De su importe se deducirá un porcentaje inferior al 10% en concepto de gastos de recepción, prueba e inspección y demérito, salvo que se especifique otro porcentaje en las tarifas de cada producto. Se enviarán, franco portes, a nuestra fábrica de Burgos.

Cuando aceptamos una devolución de material, el abono correspondiente se realizará después de la recepción y comprobación del mismo por nuestro control de calidad. Las piezas rechazadas son propiedad del cliente, que dispondrá de 60 días para retirarlas de nuestro almacén.

JURISDICCIÓN

Los compradores, al igual que esta sociedad Cerámicas Gala, S.A., se someten expresamente a la Jurisdicción de los Tribunales y Juzgados de Burgos, con renuncia a cualquier otro fuero o jurisdicción.

Los productos indicados en el siguiente listado han pasado a descatalogarse en 2025.

En venta hasta fin de existencias.

Grifería

Referencia	Descripción	Serie
3782500	Monomando empotrado para ducha	ARIJA
3782502	Monomando empotrado para ducha negro	ARIJA
3782600	Monomando empotrado para ducha (2 salidas)	ARIJA
3782602	Monomando empotrado para ducha negro (2 salidas)	ARIJA
3991800	Monomando lavabo	MENA
3993300	Monomando fregadero	MENA
3992200	Monomando lavabo empotrado	MENA
3852200	Monomando bidé	TEZA
3853100	Monomando lavabo (5l)	TEZA
3853200	Monomando ducha con accesorios (8l)	TEZA
3853300	Monomando baño-ducha con accesorios (8l)	TEZA
3780700	Monomando ducha empotrado cromado	TIZONA
3780701	Monomando ducha empotrado blanco mate	TIZONA
3780702	Monomando ducha empotrado negro	TIZONA
3780753	Monomando ducha empotrado bronce cepillado	TIZONA
3780795	Monomando ducha empotrado oro cepillado	TIZONA
3780798	Monomando ducha empotrado inox cepillado	TIZONA
3780800	Monomando ducha empotrado cromado	TIZONA
3780801	Monomando ducha empotrado blanco mate	TIZONA
3780802	Monomando ducha empotrado negro	TIZONA
3780853	Monomando ducha empotrado bronce cepillado	TIZONA
3780895	Monomando ducha empotrado oro cepillado	TIZONA
3780898	Monomando ducha empotrado inox cepillado	TIZONA
3968100	Mezclador termostático para baño y ducha	T-947
3948500	Mezclador termostático empotrado para ducha	T-947
3948600	Mezclador termostático empotrado para ducha (2 salidas)	T-947

■ Notas