



ONA

In-Wash® Ona - Smart toilet adosado a pared Rimless con salida dual. Incluye cisterna, tapa y asiento. Necesita toma de red.

MEDIDAS

Longitud	390 mm
Anchura	675 mm
Altura	785 mm

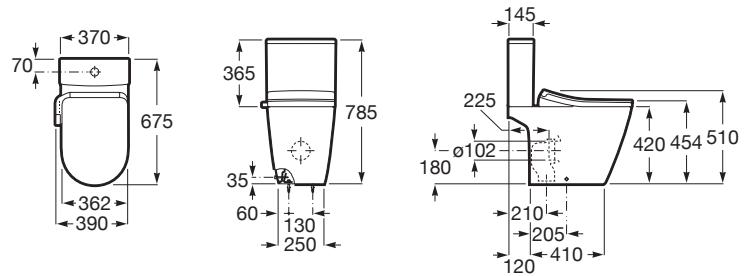
COLORES Y ACABADOS

s0 Supraglaze

PVPR (IVA INCLUIDO)

1972,30 €

DIBUJOS TÉCNICOS



CARACTERÍSTICAS

In-Wash® - Smart toilet adosado a pared Rimless con salida dual. Incluye cisterna de doble descarga, tapa y asiento con función lavado y secado personalizables, con temperatura y presión del agua y del aire regulable. Cánula autolimpiable y desinfección de la misma con luz ultravioleta. Fácil de usar a través de su panel lateral con botón circular. Necesita toma de red.

Alimentación (Hz): 50

Alimentación (V): 220

Clase de protección (IPX4)

Codo de evacuación incluido

Conjunto de fijaciones: Incluido

Cánula desmontable

Forma: Redondo

Función lavado

Lavado con agua caliente

Modo silencioso

Modos de funcionamiento luces LED: Estándar con luz nocturna

Número de cánulas: 1

Panel de control: Fijo

Posiciones de la cánula: 5

Posición de la toma de agua: Posterior izquierdo

Potencia (Vatios): 1650

Presión del agua (Mpa): 0.1 - 0.7

Programas personalizados

Sistema de descarga: Arrastre

Tipo de Smart Toilet: In-Wash®

Tipo de brida: Rimless

Tipo de instalación: De pie

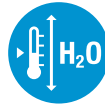
Tipo de salida: Dual (vario)



Cierre con caída amortiguada SoftClose®



Control de la intensidad del agua



Control de la temperatura del agua



Control de la temperatura del aire



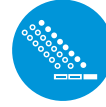
Cánula autolimpiable



Función secado



Lavado anal



Lavado oscilante



Lavado perineal



Luz de cortesía



Material antibacteriano



Posición de la cánula regulable



Tipo de descarga

Tipo de descarga: Doble descarga 3/4,5 litros

Ona

Simplicidad natural. Ona es para todos los que disfrutan de la fuerza de los paisajes silenciosos, rindiendo homenaje a las diferentes formas de la naturaleza desde nuestro Mediterráneo. Es funcional sin parecer fría, con una estética marcada en línea con la calidez inherente del entorno natural.

